

UN TERRITOIRE FERTILE

Nous avons la chance de vivre sur un territoire où les initiatives pour produire et manger local foisonnent. Elles émanent d'agriculteurs, de cuisiniers, de commerçants, d'associations, de citoyens... Le terrain est déjà fertile pour faire grandir notre PAT !

200
producteurs
en vente directe

21
marchés

Nombreux distributeurs et
magasins de
producteurs

Des jardins
partagés

Plusieurs
AMAP
associations pour
le maintien d'une
agriculture paysanne

86
restaurants

Près de 100
commerces
alimentaires

90 000
REPAS

préparés
chaque mois
dans les écoles
et collèges du
Sud Touraine

POUR ALLER PLUS LOIN



Comprendre
notre PAT
en vidéo
SCANNEZ
CE QR CODE



Écoutez le podcast
«le Sud Touraine
dans l'assiette»
SCANNEZ
CE QR CODE



Rédaction : CC Loches Sud Touraine • Création graphique & impression 100% locale : imagidée • Illustration : Lucie Béguin • Imprimé sur papier recyclé

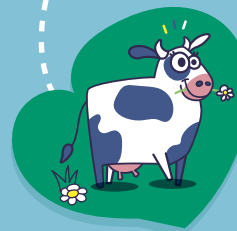
Le SUD TOURAINE,

le **circuit**

LE + COURT

POUR MIEUX

manger



PAT

PROJET ALIMENTAIRE
TERRITORIAL
LOCHES SUD TOURAINE



PROJET

PAT

TERRITORIAL

ALIMENTAIRE

MIEUX MANGER
EN SUD TOURAINE !

ÇA VEUT
DIRE QUOI
PAT ?

Il s'agit d'une démarche volontaire de la part de la Communauté de Communes pour travailler au service d'une agriculture durable et d'une alimentation de qualité pour tous en Sud Touraine. Créé par la loi d'avenir pour l'agriculture de 2014, il existe aujourd'hui près de 500 PAT en France, portés la plupart par des collectivités territoriales. Avec son PAT, Loches Sud Touraine cherche à rapprocher les producteurs, les transformateurs, les distributeurs, les professionnels de la restauration et les consommateurs pour « relocaliser notre alimentation ». Le chantier est vaste, mais passionnant !

À QUOI ÇA SERT CE PAT ?

On n'a pas attendu le Projet Alimentaire Territorial de Loches Sud Touraine pour manger local ! Mais ce PAT doit permettre d'amplifier des pratiques encore trop

1/3

des agriculteurs du département sont installés en Sud Touraine

minoritaires : la plupart des produits consommés en Sud Touraine ne sont pas issus du territoire... Et pourtant, un tiers des agriculteurs du département sont installés ici. En favorisant les installations

et les transmissions agricoles, en développant de nouveaux débouchés locaux pour les producteurs, en rendant plus accessible une alimentation de qualité, on gagnera en autonomie agricole et alimentaire et on contribuera à mettre en place un système alimentaire local bénéfique pour tous.

FILIÈRES AGRICOLES Locales



Et concrètement, QU'EST-CE QU'ON FAIT ?

En 2020, la Communauté de Communes a réalisé un diagnostic de son territoire pour cibler des actions prioritaires pour les producteurs et les consommateurs :



Accompagner les restaurants scolaires et les restaurants privés à travailler plus de produits locaux et de qualité (diagnostic de cuisine, formations des cuisiniers, optimisation des flux logistiques, recherche et valorisation des producteurs),



Organiser des échanges entre les producteurs et les acheteurs, comme à l'occasion des « Rencontres de l'alimentation »



Rendre accessible une alimentation locale et de qualité pour tous (dons alimentaires de qualité, ateliers cuisine),



Favoriser l'installation et la transmission des fermes

(aides à l'installation, café-installation-transmission, visites de fermes, ciné-débats),



Accompagner les filières agricoles à se structurer et à trouver des débouchés.

* Association pour le Développement de l'Emploi Agricole et Rural

Depuis 2021, une chargée de mission est dédiée à l'animation du PAT et à la mise en oeuvre de ces actions. Pour agir sur plusieurs maillons du système alimentaire local, elle s'appuie aussi sur l'expertise de plusieurs partenaires dont la Chambre d'Agriculture, les Groupements de Développement Agricole, la CCI Touraine, les associations BioCentre et ADEAR*.

Vous souhaitez nous contacter ?

Sophie Levasseur
Chargée de mission agriculture
& alimentation Loches Sud Touraine

Tél. : 06 49 82 35 41

sophie.levasseur@lochessudtouraine.com