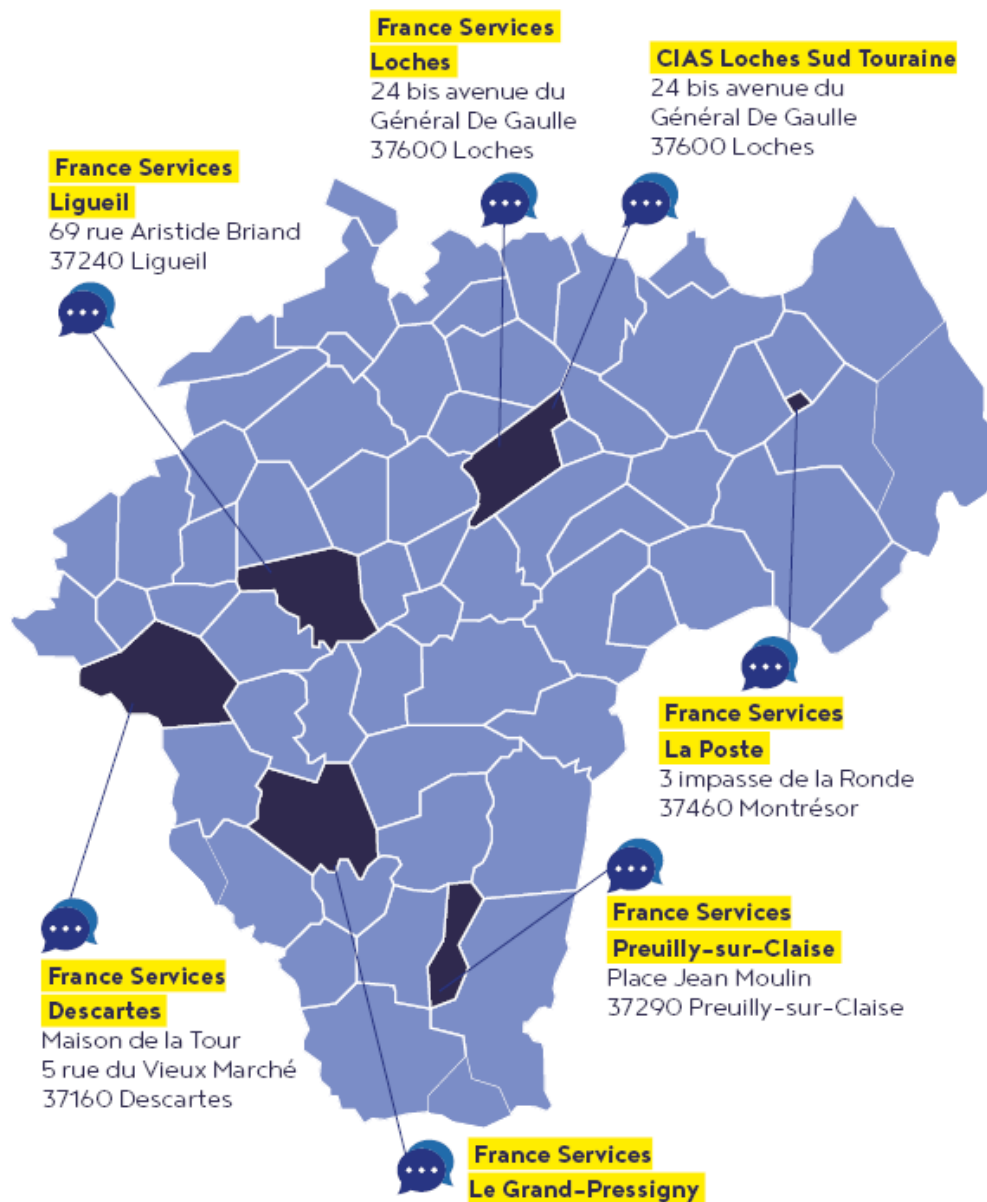


GUIDE PRATIQUE

du territoire intercommunal Loches Sud Touraine



Vos services de Proximité intercommunaux Loches Sud Touraine

CIAS (Centre Intercommunal d'Action Sociale)

Missions :

- Accueil information orientation et accès aux droits
- Aides alimentaires (mensuelle et d'urgence)
- Aides financières (secours financiers, secours mobilité d'urgence, prêts à taux 0%)
- Domiciliations (adresse administrative pour les personnes sans domicile stable)
- Aide sociale légale et obligations alimentaires par délégation du Conseil Départemental
- Accompagnement social des publics en situation de précarité : accompagnement de 80 bénéficiaires du RSA par délégation du Conseil Départemental 37, actions collectives (ateliers cuisine, jardin partagé...)
- Gestion de résidences sociales avec agrément de Foyer des jeunes travailleurs (18 studios meublés)

CIAS

24 bis, Avenue du Général de Gaulle
37600 LOCHES

☎ 02 47 59 23 30

cias@lochessudtouraine.com

www.lochessudtouraine.com

Permanence téléphonique les matins de 9h à 12h30 : lundi, mercredi, jeudi et vendredi

Accueil uniquement sur rendez-vous du lundi au vendredi

France services

Missions :

- Accueil, information, Orientation tout public
- Facilitation et Accompagnement administratif
- Accès aux droits
- Domiciliation (par délégation du CIAS)
- Relais d'information des services de la Communauté de Communes Loches Sud Touraine
- Accompagnement numérique
- Ordinateurs en libre accès
- Facilitation de mise en relation auprès des partenaires
- Les partenaires : Ministère de l'Intérieur, Ministère des Finances Publiques, CAF, Carsat, CPAM, FEPEM, l'Entraide Touraine du Sud, Mission locale, MSA, Pôle Emploi, Val Touraine Habitat, La Poste

3

efs@lochessudtouraine.com

5, Rue du Vieux Marché

37160 DESCARTES

☎ **02 47 59 83 29**

Lundi

9h à 12h

14h à 17h

Mardi

10h à 12h sur rdv

Fermé l'après-midi

Mercredi

9h à 12h

14h à 17h

Jeudi

9h à 12h

14h à 17h

Vendredi

9h à 12h

14h à 17h sur rdv

1bis, Place des Halles

37350 LE GRAND-PRESSIGNY

☎ **02 47 59 83 29**

Antenne France Services

Uniquement sur rendez-vous

69, Rue Aristide Briand

37240 LIGUEIL

☎ **02 47 94 03 45**

Lundi

9h à 12h

14h à 17h

Mardi

10h à 12h sur rdv

Fermé l'après-midi

Mercredi

9h à 12h

14h à 17h

Jeudi

9h à 12h

14h à 17h

Vendredi

9h à 12h

14h à 17h sur rdv

24bis, Avenue du Général de Gaulle

37600 LOCHES

☎ **02 47 19 82 36**

Lundi

9h à 12h

14h à 17h

Mardi

10h à 12h sur rdv

Fermé l'après-midi

Mercredi

9h à 12h

14h à 17h

Jeudi

9h à 12h

14h à 17h

Vendredi

9h à 12h

14h à 17h sur rdv

1 Place Jean Moulin

37290 PREUILLY SUR CLAISE

☎ **02 47 59 83 29**

Antenne France Services

Uniquement sur rendez-vous

BUREAU LA POSTE Montrésor

3 impasse de la Ronde

37460 MONTRESOR

☎ **02 47 91 43 21**

Du mardi au vendredi 8h30-11h30 et 13h30-16h30

Samedi 8h30-12h30

msap.montresor@laposte.fr (hors service communautaire)

SOMMAIRE

1.	Administration.....	5
2.	Associations caritatives	7
3.	Droit, justice, sécurité	9
4.	Emploi / Formation	11
5.	Logement/hébergement	13
6.	Mobilité, Transports.....	15
7.	Organisations syndicales.....	16
8.	Personnes âgées	17
9.	Service d'accompagnement à la personne	19
10.	Santé.....	23
11.	Vie Pratique, culture, loisirs	26
12.	Petite-enfance	27
13.	Enfance-Jeunesse.....	28
14.	Collèges et lycées	30
15.	Mairies.....	31
16.	Carte : 67 communes la Communauté de Communes Loches Sud Touraine	34
17.	Mes adresses utiles.....	35
18.	Numéros d'urgence d'écoute et d'information.....	36

1. Administration

Caisse d'Allocations Familiales (CAF)	1, Rue Alexander Fleming 37000 Tours * Permanence le MERCREDI Sur RDV 24bis, Avenue du Général de Gaulle 37600 Loches	☎ 3230 (de 9h à 16h30) www.caf.fr ou permanence visio-guichet dans les France Services labellisées Points Relais CAF de Descartes, Preuilley sur Claise, le Grand Pressigny et Ligueil
Caisse Primaire d'Assurance Maladie (CPAM)	24bis, Avenue du Général de Gaulle 37600 Loches	Lundi, mardi, mercredi et vendredi sur RDV 9h-12h30 et 13h30-16h30 (fermeture lundis vacances scolaires) ☎ 36 46 (8h à 18h) www.ameli.fr ou auprès de France Services
Caisse d'Assurance Retraite et de la Santé Au Travail (CARSAT) Espace Conseil Retraite	24bis, Avenue du Général de Gaulle 37600 Loches	☎ 3960 ou 09 71 10 39 60 www.carsat-centre.fr ou dans antenne France Services
Caisses de retraites complémentaires	<ul style="list-style-type: none"> - Centre d'Information de Conseil et d'Accueil des Salariés (CICAS) - Association pour le Régime de Retraite complémentaire des salariés (ARRCO) - Association Générale des Institutions de Retraite Complémentaire des cadres (AGIRC) - Institution de Retraite Complémentaire des Agents Non Titulaires de l'État et des Collectivités publiques (IRCANTEC) 	☎ 0820 200 189 (0,09 €/mn) www.agirc-arrco.fr ou www.ircantec.retraites.fr
Communauté de communes Loches Sud Touraine (CCLST)	12, Avenue de la Liberté 37600 Loches	☎ 02 47 91 19 20 www.lochessudtouraine.com ou auprès de France Services
Direction Départementale de l'emploi, du travail et des solidarités (DDETS)	8 Rue A.Fleming BP81656 37016 Tours Grand Tours Cedex 1	☎ 02 47 31 57 01 www.indre-et-loire.gouv.fr
Maison de l'Etat : Centre des Finances publiques	12, Avenue des Bas Clos 37600 Loches	☎ 02 47 91 16 35 www.impots.gouv.fr

Maison Départementale de la Solidarité (MDS) Service du Conseil Départemental d'Indre et Loire	24bis, Avenue du Général de Gaulle 37600 Loches	Lundi au vendredi 9h-12h30 et 13h30-17h ☎ 02 47 59 07 03 www.departement-touraine.fr
	6, Rue des Champs Marteaux 37160 Descartes	Lundi au vendredi 9h-12h30 et 13h30-17h ☎ 02 47 59 87 13
	3, Rue du 11 novembre 37290 Preuilly-sur-Claise	Lundi, mardi 9h-12h30 et 13h30-17h ☎ 02 47 94 64 16
	39, Allée de la Robinetterie 37250 Veigné	Accueil physique : Mardi et jeudi 9 h-12h30 et 13h30-17h Lundi et vendredi 13h30-17h Accueil téléphonique : Tous les jours 9h-12h30 et 13h30-17h ☎ 02.47.26.13.08
Mutualité Sociale Agricole (MSA)	<u>Adresse postale</u> : MSA Berry-Touraine 19 rue Vendôme 41023 BLOIS Cédex * Permanence au 24bis, Avenue du Général de Gaulle 37600 Loches	Sur RDV au Pôle Social à Loches le mercredi et vendredi 9h-12h30 et 14h-16h ☎ 02 54 44 87 87 www.msa.fr ou à France Services
Préfecture	15, Rue Boulevard Palissy 37032 Tours Cedex	☎ 02 47 64 37 37 www.indre-et-loire.gouv.fr www.ants.gouv.fr ou auprès de France Services
Pro BTP	PRO BTP CS 11136 75545 Paris	Permanences sur RDV au Pôle Social à Loches 2ème et 4ème mercredi / 1er et 2ème jeudi de 9h-12h et 14h-17h ☎ 01 40 31 38 88 www.probtp.com
Service Eau et Assainissement de la Communauté de Communes Loches Sud Touraine	4, Rue de Corbery 37600 Loches	Du lundi au vendredi 9h-12h30 et 13h30-16h30 ☎ 02 47 59 03 05 www.lochessudtouraine.com
Sous-Préfecture	12, Avenue des Bas Clos 37600 Loches	☎ 02 47 64 37 37 www.indre-et-loire.gouv.fr

2. Associations caritatives

AFM Téléthon	27, Rue des Granges Galand 37550 Saint Avertin	☎ 02 47 28 01 57 telethon37@afm-telethon.fr
- Croix-Rouge du Grand Lochois Permanence	4, Rue Lobin 37600 Loches	Permanence sociale mercredi 10h-12h ☎ 06 86 83 62 02 www.croix-rouge.fr
- P'tite Récup (Objet vie quotidienne, petits mobilier à petits prix)		Mercredi de 14h-16h30 Samedi de 10h-12h ☎ 06 33 01 82 55
- Vesti boutique Loches		Mercredi 14h-16h30 et samedi de 10h à 12h ☎ 02 47 91 99 90 06 44 91 92 26
- Vesti boutique Loché sur Indrois	12, Du Carroir des Forges 37460 Loché sur Indrois	Mercredi 14h-16h30 Samedi 10h-12h
Croix-Rouge Haute Touraine : 4 épiceries sociales	21 bis Ave François Mitterand La Chartrie 37160 Descartes	1er et 3 ^{ème} vendredi et sur RDV ☎ 06 35 56 26 05
	2, Chemin des roches 37350 Le Grand-Pressigny	2 ^{ème} samedi et sur RDV ☎ 07 84 23 19 25
	Place de la mairie 37240 Ligueil	2 ^{ème} et 4 ^{ème} vendredi et sur RDV ☎ 06 80 03 29 51
	15, Rue Saint Pierre 37290 PreUILly-sur-Claise	2 ^{ème} et 4 ^{ème} vendredi et sur RDV ☎ 06 25 35 06 62 Accueil ☎ 02 47 94 62 10
Croix-Rouge Haute Touraine : - 4 Vesti boutique	12 Rue de la Gare 37160 Descartes	mercredi 14h-17h et 2 ^{ème} dimanche du mois 9h30- 11h30 ☎ 06 72 20 41 34
	Place de la mairie 37240 Ligueil	samedi 9h30-11h30 ☎ 02 47 59 53 98
	2, Chemin des Roches 37350 Le Grand Pressigny	2 ^{ème} samedi 9h30-11h30 ☎ 02 47 59 00 39
	15, Rue Saint Pierre 37290 PreUILly-sur-Claise	Jeudi et Samedi 9h30-11h30 ☎ 09 65 01 56 28

Emmaüs	La Pommeraye 37320 Esvres	Mardi au jeudi 14h-17h Samedi 10h-12h et 14h-17h ☎ 02 47 26 43 25 www.emmaus-touraine.org
La Halle de Genillé	A côté de la poste 21, Rue Jeanne d'Arc 37460 Genillé	Mardi, jeudi, samedi 10h-12h ☎ 09 71 22 28 84
Restos du cœur	Bâtiment Les Iris Rue de la Commanderie 37160 Descartes	Campagne d'hiver (mi-novembre à mi-mars) : lundi 10h-11h et mercredi : 14h30-15h30 / Campagne d'été (mi-mars à mi-novembre) : mercredi 14h30-15h30 ☎ 02 47 59 74 73 aad37.descartes@restosducoeur.org
	4bis, Rue Lobin 37600 Loches	Permanence mardi 14h-16h ☎ 09 80 66 51 33 ad37.loches@restosducoeur.org
	Salle des fêtes 37290 Preuilly-sur-Claise	Campagne d'hiver : mardi 13h30-16h - Campagne d'été : 1 mardi sur 2 ☎ 09 51 43 98 31
Saint Vincent de Paul	24bis Avenue du Général de Gaulle 37600 Loches	Permanence mercredi 14h30-16h30 au Pôle social ☎ 06 21 96 07 47
Secours Catholique	37160 Descartes	☎ 02 47 21 08 94
	24bis Avenue du Général de Gaulle 37600 Loches	Permanence 2 jeudis après-midi par mois (sauf pendant les vacances scolaires) Couture tricot 1 ^{er} vendredi du mois de 14h à 16h ☎ 06 30 21 94 66
Secours Populaire	209, Rue du commerce Logement Garde barrières 37160 Descartes	Aide alimentaire lundi et vendredi après-midi ☎ 02 47 59 80 24 contact@spf37.org
SOS Familles	40, Rue Paul Vaillant Couturier 37700 St Pierre des Corps	Mercredi et samedi 9h30-17h30 ☎ 02 47 64 19 69

3. Droit, justice, sécurité

<p>Centre d'Information sur les Droits des Femmes et des Familles (CIDFF)</p>	<p>6/8, Place Johann Strauss 37200 Tours</p>	<p>Permanence au Pôle Social à Loches 2^{ème} et 4^{ème} mardi du mois sur RDV ☎ 02 47 27 54 00 www.infofemmes.com</p>
<p>Conciliateur de Justice Litige entre 2 particuliers ou avec un professionnel</p>	<p>Pôle social 24bis, Avenue du Général de Gaulle 37600 Loches</p>	<p>Sur RDV jeudi 13h30-17h auprès de France Services ☎ 02 47 19 82 36</p>
<p>Conseil Départemental de l'Accès au Droit d'Indre-et-Loire (CDAD) Juriste et droits</p>	<p>Tribunal de Grande Instance 2, Place Jean Jaurès 37000 Tours</p>	<p>Permanence au Pôle social à Loches Sur RDV 2^{ème} et 4^{ème} lundi 9h-12h30 ☎ 02 47 19 82 36 (RDV pris par France Services) cdad37tours@gmail.com</p>
<p>Consommation, Logement et Cadre de Vie (CLCV)</p>	<p>1, Avenue Edouard Michelin Les Deux Lions 37200 Tours</p>	<p>Du lundi au vendredi 9h-18h ☎ 02 47 72 71 69 www.clcv.org Permanence Salle Polyvalente rue des Acacias 37600 Perrusson le 1^{er} et 3^{ème} mardi ☎ 06 86 20 22 41</p>
<p>Défenseur des droits (ex Médiateur de la République) Litige avec une administration / discriminations</p>	<p>12, Avenue des Bas Clos 37600 Loches</p>	<p>Permanence 2^{ème} jeudi du mois après-midi sur RDV ☎ 02 47 33 11 05 www.defenseurdesdroits.fr</p>
<p>Educatrices de rue Service jeunesse de la communauté de communes Loches Sud Touraine</p>	<p style="text-align: center;">Loches</p>	<p>☎ 07 87 20 21 35 ou ☎ 06 71 51 73 06</p>
<p>France Victimes 37 (Ex ADAVIP)</p>	<p>Centre de vie du Sanitas 10, Place Neuve 37000 Tours 24bis, Avenue du général de Gaulle 37600 Loches</p>	<p>Permanence sur RDV 1^{er} lundi du mois de 10h-15h au Pôle Social à Loches ☎ 02 47 66 87 33 (standard Tours) www.indre-et-loire.gouv.fr possibilité RDV à distance via Skype 02 47 66 87 33</p>
<p>Gendarmerie Nationale</p>		<p style="text-align: center;">17</p>

Médiatrice urbaine de la ville de Loches Médiation, prévention	14, Rue Alfred de Vigny 37600 Loches	Sur rdv Mme BASSINOT ☎ 07 72 16 35 77
Médiations et Parentalité 37 Médiation familiale	92 rue du Sanitas 37000 Tours	sur RDV Permanence au Pôle Social à Loches 1 ^{er} et 3 ^{ème} mardi ☎ 02 47 91 42 01 www.mep37.fr
Police Municipale Loches, Beaulieu, Perrusson	Espace Agnès Sorel Avenue des Bas Clos 37600 Loches	☎ 02 47 91 13 00 www.ville-loches.fr
Police municipale Descartes	Impasse de l'Hôtel de ville 37160 Descartes	☎ 02 47 91 42 01 www.ville-descartes.fr
Service Pénitentiaire d'Insertion et de Probation (SPIP)	2, Rue Albert Dennerly BP 2603 37026 Tours Cedex	Sur RDV 3 ^{ème} vendredi 10h-17h au Pôle Social à Loches ☎ 02 47 31 15 60 www.service-public.fr
Tribunal de Grande Instance	2, Place Jean Jaurès 37928 Tours cedex 9	☎ 02 47 60 26 60 www.justice.gouv.fr
Tribunal d'Instance	35, Rue Edouard Vaillant 37000 Tours	☎ 02 47 60 27 60 www.justice.gouv.fr
Union Fédérale des Consommateurs Que Choisir (UFC Que Choisir)	12, Rue Camille Flammarion 37100 Tours	Permanence au Pôle Social à Loches sur RDV lundi 15h-17h ☎ 02 47 51 91 12 www.ufc-quechoisir-tours.org

4. Emploi / Formation

Association pour la Formation Professionnelle des Adultes (AFPA)	56, Avenue du Danemark 37000 Tours	☎ 09 72 72 39 36 www.afpa.fr
Association de Formation Professionnelle Polytechnique (AFPP) École de la 2 ^{ème} chance	14, Boulevard de Preuilly 37000 Tours	☎ 02 47 76 40 00 www.e2c-tours.org www.afpptours.com
Apprentis d'Auteuil Formation continue	Rue Paul Delvaux 37600 Loches	☎ 02 47 91 80 20 www.apprentis-auteuil.org
Centre de Formation Professionnelle (AFTEC)	1, Rue Viollet Leduc 37600 Loches	☎ 02 47 59 21 83 www.cfp.formation-aftec.com
Chambre des Commerces et d'Industrie de Touraine (CCI)	1, Rue VIOLLET LE Duc ZA de Vauzelle 37600 Loches	☎ 02 47 59 06 28 ☎ 02 47 47 20 00 (Tours)
Chambre des Métiers et de l'Artisanat	1, Rue VIOLLET LE Duc ZA de Vauzelle 37600 Loches	Lundi au jeudi 8h30-12h15 et 13h30-17h00 Vendredi : 8h30-12h15 et 13h30-16h ☎ 02 47 59 34 51 www.cma37.fr
Centre d'Information et d'Orientation (CIO)	Rue Paul Delvaux 37600 Loches	Lundi : 13h30-17h30 Mardi au vendredi : 9h-12h et 13h30-17h ☎ 02 38 83 49 43 www.education.gouv.fr
Centre de Ressources Illettrisme et Analphabétisme (AFFIC-CRIA37)	3, Rue Raspail 37000 Tours	Permanence sur le territoire Loches Sud Touraine 3 ^{ème} lundi 9h-12h sur RDV ☎ 02 47 47 12 87 www.cria37.com
Droit du travail	Renseignements	Lundi au jeudi 9h-12h et 13h30-16h30, Vendredi 9h- 12h et 13h30-16h ☎ 08 06 00 01 26
Entraide Lochoise	23, Rue des Bigotteaux 37600 Loches	Lundi, mardi, jeudi 9h-17h Mercredi 9h-12h30 Vendredi 9h-16h30 ☎ 02 47 59 43 83 www.entraide-lochoise.net

<p>Entraide et Solidarités Ateliers « Savoir de base »</p>	<p>24bis, Avenue du Général de Gaulle 37600 Loches</p>	<p>Ateliers lundis et jeudis après-midi au pôle social de Loches ☎ 02 47 59 11 28 ou 06 81 33 05 45 www.entraide-et-solidarites.fr Lundis et jeudis matin à France Services de Descartes</p>
<p>Entraide Touraine du Sud</p>	<p>18, Rue le Savoureux 37350 Le Petit-Pressigny</p>	<p>☎ 02 47 94 97 74 entraide.touraine.sud@wanadoo.fr Permanence sur RDV le mardi à France Services de Descartes</p>
<p>FLE à l'École de la deuxième Chance (E2C)</p>	<p>14 boulevard Preuilly 37000 Tours</p>	<p>☎ 02 47 76 40 37</p>
<p>Insertion par Nature</p>	<p>Le Coudray 37460 Loché sur Indrois</p>	<p>☎ 06 31 20 28 23 https://sites.google.com/site/insertionparnature/IPN</p>
<p>Inspection du Travail</p>	<p>8, Rue Alexander Flemming 37000 Tours</p>	<p>☎ 02 47 31 57 01 www.conseillerdusalarie.free.fr</p>
<p>Maison Familiale Rurale du Lochois (MFR)</p>	<p>49, Rue Henri l'Héritier Chézelles 37600 Loches</p>	<p>Du lundi au vendredi de 8h à 17h ☎ 02 47 91 54 15 www.mfrlochois.fr</p>
<p>Mission Locale Sud Touraine Accompagnement des 16 à 25 ans</p>	<p>1, Place du Maréchal Leclerc 37600 Beaulieu-Lès-Loches</p>	<p>Lundi au vendredi 9h-12h30 et 14h-17h (sauf mardi après-midi) ☎ 02 47 94 06 46 www.ml-sudtouraine.fr Permanences au sein des France Services de Descartes, Preuilly sur Claise, Le Grand Pressigny et Ligueil</p>
<p>ORCHIS Chantier d'insertion</p>	<p>28/30, Rue d'Espagne 37600 Loches</p>	<p>Du lundi au jeudi 8h-17h ☎ 02 47 91 65 14 www.orchis-insertion.fr</p>
<p>Particulier emploi Centre Val de Loire Emploi à domicile</p>	<p>19, Rue Edouard Vaillant 37000 Tours</p>	<p>Eveline MARTINET ☎ 02 47 88 18 22 numéro régional (non surtaxé) ☎ 09 72 72 72 76 numéro national (non surtaxé)</p>
<p>Pôle Emploi</p>	<p>1, Place du Maréchal Leclerc 37600 Beaulieu-Lès-Loches</p>	<p>☎ 09 72 72 39 49 www.pole-emploi.fr Lundi au vendredi 8h45-12h45</p>

5. Logement/hébergement

<p style="text-align: center;">Action Logement (Ex CIL)</p>	<p style="text-align: center;">15, Place Michelet 37000 Tours</p>	<p>Lundi au jeudi 9h-12h30 et 13h30-17h30 Vendredi 9h-12h30 et 13h30- 16h30 ☎ 02 47 05 62 86 www.actionlogement.fr</p>
<p style="text-align: center;">Agence départementale pour l'Information sur le Logement (ADIL)</p>	<p style="text-align: center;">1, Place Eugène Rolland Centre Colbert bât I 36000 Châteauroux</p>	<p>Lundi au vendredi 9h-12h30 et 14h-18h ☎ 02 54 27 37 37 www.adil36.org</p>
<p style="text-align: center;">Améliorez votre logement avec Loches Sud Touraine</p>	<p style="text-align: center;">CCLST 12, Avenue de la Liberté 37600 Loches</p>	<p>Conseils et aides financières ☎ 02 47 91 93 28 (conseils et aides financières) www.lochessudtouraine.com</p>
<p style="text-align: center;">Association Jeunesse et Habitat (AJH)</p>	<p style="text-align: center;">16, Rue Bernard Palissy 37000 Tours</p>	<p>Sur RDV à la Mission Locale (Beaulieu Les Loches) ☎ 02 47 60 51 51 www.asso-jeunesse-habitat.org</p>
<p style="text-align: center;">Compagnons Bâisseurs Centre Val de Loire</p>	<p style="text-align: center;">2 Avenue du Général de Gaulle 37000 Tours</p>	<p>☎ 02 47 61 32 10</p>
<p style="text-align: center;">CORDIA Association Appartements de Coordination Thérapeutique</p>	<p style="text-align: center;">75 Rue Walvein 37000 Tours</p>	<p>☎ 02 47 05 07 74 www.cordia.asso.fr direction@cordia.asso.fr</p>
<p>E-logement : solution logement des jeunes en formation</p>		<p>www.etoile.regioncentre.fr</p>
<p style="text-align: center;">Entraide et Solidarités Centre d'Hébergement et de Réinsertion Sociale (CHRS)</p>	<p style="text-align: center;">24bis, Avenue du Général de Gaulle 37600 Loches</p>	<p>Lundi, mardi, mercredi, jeudi 9h-12 et 14h-17h et le vendredi 9h-12h ☎ 02 47 59 11 28 www.entraideouvriere.org</p>
<p style="text-align: center;">Filiale Immobilière Commune des Organismes Sociaux d'Indre et Loire (FICOSIL)</p>	<p style="text-align: center;">2, Impasse Rabelais 37000 Tours</p>	<p>☎ 02 47 36 25 60 www.infogreffe.fr</p>

Fond Social Logement (FSL)	38, Rue Edouard Vaillant 37000 Tours	Lundi au vendredi 8h30-12h30 et 13h30-17h ☎ 02 47 31 49 38 fondsolidaritelogement@departement-touraine.fr www.departement-touraine.fr
Foyer de Cluny Foyer d'hébergement pour les adultes en situation de handicap	15, Avenue Léon Bion 37240 Ligueil	☎ 02 47 59 64 01 association@foyerdecluny.fr
Local Routard (géré par Police municipale Loches)	Avenue des Bas Clos 37600 Loches	☎ 02 47 91 13 00 06 13 99 85 24 (astreinte)
Résidences sociales agréées Foyer de Jeunes Travailleurs (FJT)	24bis, Avenue du Général de Gaulle 37600 Loches	☎ 02 47 59 23 30 (CIAS)
SOLIHA 37 Réseau associatif au service de l'habitat	Permanence au 1 Place du Maréchal Leclerc 37600 Beaulieu les Loches	☎ 02 47 91 58 93 (standard Tours) www.soliha.fr Permanences dans les France Services de Ligueil, Loches, Descartes et Preuilley sur Claise
Touraine logement	14, Rue du Président Merville BP 50815 37000 Tours	Lundi au samedi 9h-19h ☎ 02 47 70 18 00 www.touraine-logement.fr
Val Touraine Habitat (VTH)	69, Rue St Jacques 37600 Loches	Lundi au vendredi 8h45-12h et 13h15-17h (16h vendredi) ☎ 02 47 91 18 40 www.valtourainehabitat.fr et auprès des France Services Loches Sud Touraine

6. Mobilité, Transports

AUTO PARTAGE Croix Rouge du Grand Lochois 4 rue Lobin 37600 LOCHES <i>Prêt ou Transport Solidaire</i>	Loches	☎ 07 57 44 04 22
	Genillé	☎ 07 57 44 04 23
	Montrésor	☎ 07 57 08 73 60
	Tauxigny	☎ 07 57 08 73 61
Croix Rouge Mobilités Haute Touraine 15 rue Saint Pierre 37290 PREUILLY S/ CLAISE <i>Transport Solidaire</i> <i>Réservations 48h à l'avance</i>	Ligueil	☎ 06 49 56 23 76 Renseignements Lundi au vendredi de 10H à 18H
Cars Rémi Anciennement Fil Vert	26, Rue Charles Gille 37000 Tours	Lundi au vendredi 10h-12h30 et 13h30-17h ☎ 02 47 31 14 00 (tarifs) ☎ 02 47 05 30 49 (horaires) www.remi-centrevaldeloire.fr
Covoiturage	Aire de covoiturage entre les ronds-points de Corbery et de St Jacques	www.covoiturons-en-touraine.com www.covoiturage.fr www.covoiturage-libre.fr
	Puzzle 1, Allée du stade 37310 Reignac sur Indre	Mercredi pour aller au marché de Loches ☎ 02.47.94.12.00 asso.puzzle@wanadoo.fr
Mobilité 37 Location voiture, scooters et vélo électrique	11bis, Rue Joseph Cugnot 37300 Joué-lès-Tours	Lundi au jeudi 10h-13h et 14h-17h Vendredi 9h-13h et 14h-17h ☎ 02 47 39 31 31 www.mobdemploi37.fr
SNCF		☎ 36 35 (non surtaxé) – www.sncf.com
Solidarauto 37 Garage solidaire	11bis, Rue Joseph Cugnot 37300 Joué-lès-Tours	Lundi au vendredi 9h-12h30 et 13h30-17h ☎ 02 47 63 67 15 www.solidarauto.org/ www.garage-solidaire-tours
Transport à la Demande (TAD)	Pour lochois (Service payant)	☎ 02 47 91 19 50 (mairie Loches) Informations ☎ 02 47 92 60 26 (taxis Pottier) réservations https://www.remi-centrevaldeloire.fr/indre-et-loire/remi-a-la-demande-2/
TER Centre		☎ 02 47 91 82 82 (n° vert) www.ter.sncf.com/centre-val-de-loire
Wimoov Accompagnement mobilité	5, Place Anne de Bretagne 37000 Tours	☎ 02 47 53 45 21 www.wimoov.org Ou sur RDV à France Services

7. Organisations syndicales

Association pour la Taxation des Transaction financière et pour l'Action Citoyenne (ATTAC)	Permanences au 7, Rue de Tours 37600 Loches	Permanence 1 ^{er} mercredi 18h- 20h ☎ 02 47 92 58 72 www.france.attac.org
CGT des Communaux		Permanence 3 ^{ème} jeudi ☎ 02 47 59 41 34 ou 06 76 92 09 71 www.cgt.fr
CGT du Lochois Union locale des syndicats		Jeudi 18h- 19h ☎ 02 47 59 41 03 www.ud37.cgt.fr
Confédération française démocratique du travail (CFDT)	Maison des Syndicats La Camusière 18, Rue de l'Oiselet 37550 Saint-Avertin	☎ 02 47 36 58 50 www.cfdt37.fr
FO Consommateur		Sur RDV ☎ 02 47 38 54 43 ou 02 47 38 51 90 www.afoc.net
Force Ouvrière		☎ 02 47 38 54 43 www.37.force-ouvriere.org
Syndicat Solidaire		☎ 02 47 28 39 94 ou 06 75 47 19 10 02 47 44 50 96 www.solidaires.org

8. Personnes âgées

Touraine Repér'Age Info des séniors et de leurs proches		www.touraine-reperage.fr
EHPAD	Gaston Chargé Les Termelles 37160 Abilly	☎ 02 47 91 35 00 ehpad.abilly@wanadoo.fr
	L'Abbatiale 35, Rue de Montrésor 37320 Cormery	☎ 02 47 43 40 23 www.abbatiale-cormery.com abbatiale3@wanadoo.fr
	La Chataigneraie 13, Route de Razilly 37350 La Celle-Guenand	☎ 02 47 91 00 43 ehpad.celle-guenand@wanadoo.fr
	Balthazar Besnard 3, Place Ludovic Veneau 37240 Ligueil	☎ 02 47 91 44 44 maison.retraite.ligueil.37@wanadoo.fr
	Puy-Gibault Route de Puy-Gibault 37600 Loches	☎ 02 47 91 33 33
	Dauphins 2, Route de Bossay 37290 Preuilley sur Claise	☎ 02 47 91 20 20 www.ehpadpreuilley-sur-claise.fr ehpad.preuilley@wanadoo.fr
	Maison d'accueil de jour Marjolaine 16, Grande rue 37350 Le Grand-Pressigny	☎ 02 47 91 35 00 gcms.confluence@gmail.com
	Résidence Mary Flor 3, Avenue Louis XI 37600 Loches	☎ 02 47 91 96 33 www.maryflor-loches.fr direction@maryflor.info
	Les Baraquins 36, Rue des Loges 37460 Villeloin-Coulangé	☎ 02 47 91 29 29 www.lesbaraquins.com mdrvilleloin@wanadoo.fr

Accueils de jour	Après-midi AGEVIE au Relais SEPIA Rond-Point de l'Europe 37160 Descartes	☎ 02 47 36 96 83 www.agevie.fr accdejour@agevie.fr
	Après-midi AGEVIE au CIAS 24bis, Avenue du Gal de Gaulle 37600 Loches	
	Après-midi AGEVIE à la salle municipale 37460 Montrésor	
	Après-midi AGEVIE Salle communale, Rue du Commerce 37600 Saint-Flavier	
	Après-midi AGEVIE Centre socio-culturel Place Saint-Martin 37 310 Tauxigny/Saint-Bauld	
	Maison d'accueil de jour Marjolaine 16, Grande rue 37350 Le Grand-Pressigny	☎ 02 47 91 00 43 gcms.confluence@gmail.com

Hébergements temporaires	Relais SEPIA Rond-Point de l'Europe 37160 Descartes	☎ 02 47 91 42 42 www.agevie.fr sepiadescartes@agevie.fr
	Résidence Mary Flor 3, Avenue Louis XI 37600 Loches	☎ 02 47 91 96 33 www.maryflor-loches.fr direction@maryflor.info
	Les Baraquins 36, Rue des Loges 37460 Villeloin-Coulangé	☎ 02 47 91 29 29 www.lesbaraquins.com mdrvilleloin@wanadoo.fr
Résidences autonomie	MARPA La Gabillière 1, Rue du Breuil Doré 37 600 Bridoré	☎ 02 47 91 17 00 mafpa-bridore@orange.fr
	MARPA Résidence Lumières d'Automne 10, Rue de la mairie 37460 Le Liège	☎ 02 47 59 54 41 www.lumieresdautomne.fr contact@lumieresdautomne.fr

9. Service d'accompagnement à la personne

ADMR

24bis, Avenue du Général de Gaulle 37600 Loches	Azay sur Indre, Beaulieu lès Loches, Bridoré, Chambourg sur Indre, Chanceaux près Loches, Chédigny, Dolus le sec, Ferrière sur Beaulieu, Loches, Perrusson, Reignac sur Indre, Saint Hippolyte, Saint Jean Saint Germain, Saint Quentin sur Indrois, Sennevières, Verneuil sur Indre Sur RDV : mardi et jeudi / permanence le lundi, mercredi, vendredi 9h-13h et 14h-17h ☎ 02 47 59 25 41 www.loches@fede37.admr.org
9, Rue du 19 mars 1962 37290 Charnizay	Boussay, Chambon, Charnizay, Chaumussay ☎ 02 47 94 92 23
2bis, Rue François Mitterrand 37160 Descartes	Abilly, La Celle St Avant, Civray sur Esves, Descartes, Draché, Marcé sur Esves, Neuilly le Brignon, Sepmes ☎ 02 47 92 47 67
2, Chemin Roches 37350 Le Grand-Pressigny	Barrou, La Celle Guenand, Le Grand Pressigny, La Guerche, Paulmy, Le Petit Pressigny ☎ 02 47 94 90 40
32, Rue A Briand 37240 Ligueil	Bournan, La Chapelle Blanche, Cussay, Ligueil ☎ 02 47 59 91 21
10, Impasse Gué St Cyr 37240 Manthelan	Bossée, Le Louroux, Manthelan, St Bauld ☎ 02 47 59 69 12
23, Grande Rue 37460 Montrésor	Beaumont Village, Chemillé Sur Indrois, Genillé, Le Liège, Loché Sur Indrois, Montrésor, Nouans Les Fontaines, Orbigny, Villedomain, Villeloin- Coulangé ☎02 47 92 60 31
Place de la Mairie 37600 Mouzay	Betz Le Château, Ciran, Esves Le Moutier, Ferrière Larçon, Mouzay, St Senoch, Varennes, Vou ☎ 02 47 59 66 61
2bis, Place Champ de Foire 37290 Preuilly sur Claise	Bossay Sur Claise, Preuilly Sur Claise ☎ 02 47 94 31 55
Mairie 37320 Saint Branchs	Cormery, Tauxigny-St Bauld ☎ 02 47 65 67 88
Mairie, Place du 8 Mai 37600 Saint Flovier	St Flovier ☎ 02 47 36 53 53
8, Place Mado Robin 37290 Yzeures sur Creuse	Tournon St Pierre, Yzeures Sur Creuse ☎ 02 47 91 06 02

<p>ASSAD-HAD en Touraine Soin et service à domicile</p>	<p>Antenne Loches : 24bis, Avenue du Général de Gaulle 37600 Loches</p>	<p>Azay sur Indre, Betz le Château, Beaulieu lès Loches, Beaumont Village, Bridoré, Chambourg sur Indre, Chanceaux près Loches, Chédigny, Chemillé sur Indrois, Dolus le sec, Ferrière sur Beaulieu, Genillé, Le Liège, Loches, Loché sur Indrois, Montrésor, Nouans les Fontaines, Orbigny, Perrusson, Reignac sur Indre, Saint Hippolyte, Saint Jean Saint Germain, Saint Quentin sur Indrois, Sennevières, Tauxigny-Saint-Bauld, Verneuil sur Indre, Villedomain, Villeloin- Coulangé</p> <p>Lundi au vendredi 8h-12h et 13h30-17h au Pôle Social ☎ 02 34 37 41 14 loches@assad-had.fr</p>
	<p>Antenne Ste Maure de Touraine : 43 Place du Maréchal Leclerc 37800 Ste Maure de Touraine</p>	<p>Abilly, Barrou, Bossay Sur Claise, Bossée, Bournan, Boussay, La Celle St Avant, La Chapelle Blanche, La Celle Guenand, Chambon, Charnizay, Chaumussay, Ciran, Civray sur Esves, Cussay, Descartes, Draché, Esves Le Moutier, Ferrière Larçon, Le Grand Pressigny, La Guerche, Ligueil, Le Louroux, Louans, Manthelan, Marcé sur Esves, Mouzay, Neuilly le Brignon, Paulmy, Le Petit Pressigny, Preuilly Sur Claise, Sepmes, St Senoch, Tournon St Pierre, Varennes, Vou, Yzeures Sur Creuse</p> <p>☎ 02 47 65 61 89 ste-maure@assad-had.org</p>
	<p>Antenne d'Azay le Rideau : 4 Place de l'Europe 37190 Azay le Rideau</p>	<p>Cormery</p> <p>☎ 02 47 45 48 25 azay@assad-had.org</p>
<p>Association Départementale des Amis et Parents d'Enfants Inadaptés (ADAPEI) : IME, foyer de vie, foyer d'hébergement, SIPROMES, SESSAD</p>	<p>40, Rue Balzac 37600 Loches</p>	<p>☎ 02 47 91 93 23 https://www.adapei37.fr/etablissements-services/tous-les-etablissements/</p>

<p>Association Foyer de Cluny Adultes en situation de handicap</p> <p>Service d'Accueil et d'Animation Jour, Etablissement et Service d'Aide par le Travail, Foyer d'Hébergement, Service d'Accompagnement à la Vie Sociale, Entreprise Adaptée Foyer d'Accueil Spécifique pour adultes handicapés retraités</p>	<p>15 Avenue Léon Bion 37240 Ligueil</p>	<p>☎ 02.47.59.64.01 association@foyerdecluny.fr</p>
<p>Association Pour Adultes et Jeunes Handicapés (APAJH) ESAT, foyer de vie, SAVS, foyer d'hébergement</p>	<p>Rue de la Fontaine Charbonnelle 37600 Loches</p>	<p>☎ 02 47 91 47 41 www.apajh.org accueil.bridore@apajh.asso.fr</p>
<p>Association des paralysés de France (APF) SAMSAH, SAVS</p>	<p>72, Rue Walvein 37000 Tours</p>	<p>☎ 02 47 37 60 00 www.samsah-savs.fr</p>
<p>Association Présence Verte Touraine</p>	<p>5, Rue du 66^{ème} Régiment d'Infanterie 37000 Tours</p>	<p>Lundi au vendredi 8h30-12h et 13h30-17h ☎ 02 47 31 61 96 https://www.presenceverte.fr/ages/touraine-2/</p>
<p>Association Tutélaire d'Indre et Loire (ATIL)</p>	<p>8, Allée Commandant Mouchotte 37100 Tours</p>	<p>Lundi 14h-17h30 Mardi et jeudi 9h-12h30 et 14h-17h30 Mercredi 9h-12h Vendredi 9h-12 et 14h-17h ☎ 02 47 31 98 88</p>
<p>Association Tutélaire de la Région Centre (ATRC)</p>	<p>13, Rue Carnot 37160 Descartes</p>	<p>☎ 02 47 92 92 65</p>
<p>Conseiller autonomie Maison départementale de la solidarité</p>	<p>24bis, Avenue du Général de Gaulle 37600 Loches</p>	<p>☎ 02 47 59 07 03</p>
<p>Enfance et Pluriel SESSAD</p>	<p>20, Rue des Lézards 37600 Loches</p>	<p>☎ 02 47 91 61 92 www.enfance-pluriel.fr</p>
<p>JADOR Organisme de voyage adapté pour personnes handicapées</p>	<p>6, Rue des Fosses Rouges 37310 Reignac sur Indre</p>	<p>Lundi au vendredi 9h-12h30 et 13h30-17h ☎ 09 75 75 25 63 06 45 67 44 69 www.jadorlesvoyages.com</p>
<p>Ligne « Grand âge et handicap »</p>	<p>Lundi, mardi, mercredi, vendredi 9h-12h et 13h30-16h30 Jeudi 9h-12h ☎ 02 47 75 26 66</p>	

Magnificat Maison d'accueil de femmes enceinte en difficulté	11, Avenue des Martyrs 37240 Ligueil	☎ 02 47 59 63 07 https://www.magnificat.asso.fr/
Pôle Ressources Handicap 37 Enfant en situation de handicap	5, Rue de Hollande 37000 Tours	☎ 06 24 21 02 77 06 73 24 73 68 pole.ressources@apajh37.org pole.ressources@achil.fr www.pole-ressources-handicap37.fr
Réseau vie 37		☎ 02 34 38 94 84 secretariat@vie37.psrc.fr vies37@chu-tours.fr
Services des Soins Infirmiers à Domicile (SSIAD)	Sur le site de Puygibault 37600 Loches	☎ 02 47 91 32 47 www.ch-loches.fr
	3, Place Ludovic Veneau 37240 Ligueil	☎ 02 47 91 44 94
SIPROMÈS	1, Place Maréchal Leclerc 37600 Beaulieu-Lès- Loches	☎ 02 47 59 95 94 sipromes@adapei37.fr www.action-sociale.org
Tsigane Habitat	241 Rue Edouard Vaillant 37000 Tours	Sur RDV Pôle Social à Loches lundi après-midi, jeudi et vendredi matin ☎ 02 47 39 11 55 www.tsigane-habitat.fr/
Union Départementale des Associations Familiales (UDAF)	21, Rue de Beaumont 37000 Tours	Lundi au vendredi 9h-12h et 14h-17h (vendredi 16h30) ☎ 02 47 77 55 00 www.unaf.fr
Union Nationale de Familles et Amis de personnes Malades et/ou handicapées psychiques (UNAFAM)	5, Rue du Docteur Bosc 37000 Tours	☎ 02 47 64 43 79 http://www.unafam.org/
O2 Care Service Ménage, aide à domicile, garde d'enfant	18, Rue de la République 37600 Loches	Lundi, mardi, mercredi, jeudi et vendredi 9h-12h et 14h-18h ☎ 02 43 72 02 02

10. Santé

<p>Association des Alcooliques Anonymes (AAA)</p>	<p>24bis, Avenue du Général de Gaulle 37600 Loches</p>	<p>Permanence lundi 20h-22h au Pôle Social à Loches www.alcooliques-anonymes.fr ☎ National : 09 69 39 40 20 (7j sur 7 - 24h/24)</p>
<p>Association des Diabétiques de Touraine (AFDT 37)</p>	<p>4, Rue du Général Mangin 37300 Joué-lès-Tours</p>	<p>☎ 02 47 53 57 28 06 80 82 36 95 www.federationdesdiabetiques.org</p>
<p>Association des Paralysés de France (APF)</p>	<p>72, Rue Walvein 37000 Tours</p>	<p>☎ 02 47 37 60 00 www.apf.asso.fr</p>
<p>Association de Recherche en Criminologie Appliquée (ARCA)</p>	<p>10 Rue de Comté de Mons 37300 Joué Les Tours</p>	<p>Permanence sur RDV 3^{ème} et 4^{ème} jeudi après-midi au Pôle Social à Loches ☎ 02.34.53.27.94 arca.asso37@gmail.com ou auprès de France Services</p>
<p>Caisse d'Assurance Retraite et de la Santé Au Travail (CARSAT) Service social</p>		<p>Sur RDV Pôle Social à Loches et France Services à Ligueil ☎ 02 47 94 00 06</p>
<p>Centre d'Accueil et d'Accompagnement à la Réduction de Risques pour Usagers de Drogues (CAARUD 37)</p>	<p>Territoire d'Action Centre 310, Rue d'Entraigues 37100 Tours</p>	<p>Permanence 1^{er} et 3^{ème} jeudi 11h-12h30 pôle Social à Loches, maraude 13h30 à 14h30 et permanence camion gare de Loches 14h30 à 16h30 ☎ 02 47 38 43 18 ou 07 62 93 22 76 www.vrs-centre-addictologie.fr</p>
<p>Centre d'Action Medico Sociale Précoce (CAMSP)</p>	<p>La Bonne Dame Route de Descartes 37240 Ligueil</p>	<p>☎ 02 47 92 06 26</p>
<p>Centre Gratuit d'Information, de Dépistage et de Diagnostic (CEGIDD)</p>		<p>Au Pôle Social à Loches le 1^{er} mardi du mois avec ou sans RDV ☎ 02 47 47 38 91</p>
<p>Centre Hospitalier</p>	<p>1, Rue du Dr Martinais 37600 Loches</p>	<p>☎ 02 47 91 33 33 www.ch-loches.fr</p>
<p>Centre Médico Psychologie (CMP)</p>	<p>1, Rue du Dr Martinais 37600 Loches</p>	<p>☎ 02 47 91 31 20 www.ch-loches.fr</p>
	<p>Avenue du Président-Kennedy 37160 Descartes</p>	<p>☎ 02 47 59 86 07</p>

Centre Médico-Scolaire (CMS)	7, Rue de Tours 37600 Loches	Mardi et vendredi 8h15-17h Pôle Social à Loches ☎ 02 47 59 32 99 cms-loches@ac-orleans-tours.fr
Centre de Planification ou d'Education Familiale	1, Rue du Dr Martinais 37600 Loches	Lundi au vendredi 9h-17h ☎ 02 47 91 33 55 www.ch-loches.fr
Cheffe de projet santé à la CCLST Contrat Local de Santé (CLS)	24bis, Avenue Général de Gaulle 37600 Loches	☎ 02 47 94 36 10
Communauté Professionnelle Territoriale de Santé CPTS Sud Lochois	7 Rue de Tours 37600 Loches	☎ 06 49 16 02 36
Conseil Conjugal	Centre Hospitalier 1, Rue du Dr Martinais 37600 Loches	☎ 02 47 91 31 24
Conseil de Soins d'Accompagnement et de Prévention des Addictions (CSAPA)	8, Rue Descartes 37600 Loches	Mardi, jeudi et vendredi 9h30-17h30 ☎ 02 18 37 05 67 www.anpaa.asso.fr
Dire et Guérir des agressions sexuelles	Hôpital Paul Martinais 1 Rue Paul Martinais 37600 Loches	☎ 07 77 06 94 48 direetguerir@gmail.com www.direetguerir.fr
Equipe Mobile Liaison Accompagnement (EMLA)	CHU de TOURS	Contactez la MDS au 02.47.59.07.03 ou votre référent social emla@chu-tours.fr
Groupe d'Entraide Mutuelle du Sud Touraine (GEM)	Espace La Chartrie 21bis, Avenue F. Mitterrand salle 27 37160 Descartes	Permanences les mardis, mercredis et vendredis ☎ 06 24 13 01 92 gemsudtouraine@orange.fr
	34 rue Quintefol 37600 Loches	Lundi au samedi 10h-12h30 / 14h-17h excepté le vendredi ☎ 06 24 13 01 92
Institut inter Régional pour la Santé (UC-IRSA) Bilan de santé	45, Rue de la Parmentière 37520 La Riche	☎ 02 47 36 36 36 www.uc-irsa.fr
Ligue Nationale contre le Cancer	331, Rue Victor Hugo 37000 Tours	☎ 02 47 39 20 20 www.ligue-cancer.net

Maison Départementale des Personnes Handicapées (MDPH)	38, Rue Édouard Vaillant 37000 Tours	Lundi au vendredi 8h30-12h30 et 13h30-17h ☎ 02 47 75 26 66 www.mdph37.fr
Maisons de santé pluridisciplinaires	Maison de santé 238 rue Antoine Laurent de Lavoisier 37320 Cormery	Lundi au vendredi 8h-20h Samedi 8h-12h30 ☎ 02 47 92 15 26
	Maison de santé René Godin Avenue du Président Kennedy 37160 Descartes	Lundi, mardi, mercredi, vendredi 8h30-19h Jeudi 8h30-17h Samedi 9h-12h ☎ 02 47 94 34 36
	SCM Maison médicale 35, Rue des Cyprès 37460 Genillé	☎ 02 47 59 56 56
	Maison de santé du Grand Ligueillois 7, Rue cassaderie 37240 Ligueil	☎ 02 18 08 20 00
	Maison médicale Auguste Chaumier 19, Rue de de la République 37600 Saint-Flovier	☎ 02 47 94 72 08
	Maison De Santé 7, Rue de Charreau 37460 Villeloin-Coulangé	☎ 02 47 94 05 09
	Planning Familial 37	10, place Neuve 37000 Tours
Protection Maternelle et Infantile (PMI) Maison Départementale de la Solidarité Touraine Sud est (MDS)	24bis, Avenue Général de Gaulle 37600 Loches	Lundi au vendredi 9h-12h30 et 13h30-17h ☎ 02 47 91 63 55
	6, Rue des Champs Marteaux 37160 Descartes	Lundi au vendredi 9h-12h30 et 13h30-17h ☎ 02 47 59 87 13
Touraine Alzheimer	3, Allée Tour Carrée 37320 Truyes	Mardi au samedi 14h-18h ☎ 02 47 43 01 55 www.francealzheimer.org/touraine alzheimer.touraine@free.fr

11. Vie Pratique, culture, loisirs

Associations Sportives, culturelles...	Loches	www.ville-loches.fr/annuaire-des-associations-article-2-2-7.html ☎ 06 77 44 04 11 (service vie associative Mr Charron)
	Ligueil	https://www.ville-ligueil.fr/vie-associative
	Descartes	https://www.ville-descartes.fr/medias/2020Pdfs/Liste%20des%20Associations_mars2020.pdf
	Preuilly-sur-Claise	https://commune-preuilly.fr/fr/associations/
	Genillé	http://www.genille.eu/index.php?page=article&id_categorieA5&id_article=15
Bibliothèques	https://www.lirentouraine.com/les-bibliotheques-dindre-et-loire.html	
Chèque énergie	☎ 0 805 204 805 www.chequeenergie.gouv.fr	
Déchèteries https://www.lochessudtouraine.com/dechets-menagers-missions/	Les Fonds de Launay 37290 Bossay-sur-Claise	Lundi après-midi, mardi, jeudi après-midi, vendredi matin et samedi ☎ 02 47 94 59 14
	ZI N°1, Rue Pierre et Marie Curie 37160 Descartes	Lundi, mercredi, jeudi après-midi, vendredi et samedi ☎ 02 47 92 45 84
	ZA route de Montrésor 37460 Genillé	Mardi et jeudi matin et samedi après-midi ☎ 06 75 28 34 57
	Route de Bournan 37240 La Chapelle-Blanche-Saint-Martin	Mardi, jeudi, vendredi et samedi ☎ 02 47 59 93 73
	Les Fronteaux Rue des Bords de Claise 37350 Le Grand-Pressigny	Lundi et jeudi après-midi, mercredi et samedi ☎ 02 47 91 04 89
	Rue Georges Pompidou 37600 Loches	Tous les jours sauf le mardi matin ☎ 06 81 93 47 62
	ZA route des Dames de Touraine 37460 Nouans-les-Fontaines	Mercredi matin et samedi matin ☎ 06 75 28 34 57
	Node Park Touraine 37310 Tauxigny/Saint-Bauld	Mercredi, vendredi et samedi ☎ 02 47 43 18 66
Loches Accueil	2bis, Rue de Tours 37600 Loches	☎ 02 47 94 00 06 www.loches-accueil.com
Office de Tourisme	Place de la Marne 37600 Loches	Lundi au samedi 10h-12h30 et 14h-17h ☎ 02 47 91 82 82 https://www.loches-valdeloire.com
PUZZLE	1, Allée du stade 37310 Reignac sur Indre	Lundi au vendredi 7h30-18h30 Samedi 9h30-12h30 Permanences informatiques jeudis matin ☎ 02 47 94 12 00 asso.puzzle@wanadoo.fr

12. Petite-enfance

Pour les familles à la recherche d'une place en crèche, CONTACTER Les Relais Assistantes Maternelles Enfants-Parents (RAMEP)

Crèche La maison des petits pas	13bis, Rue de la Gaité 37600 Loches	☎ 02 47 92 12 52 www.lochessudtouraine.com/petite-enfance-suis-parent/
Crèche La maison de la Petite Enfance	145, Rue Gilles Gennes 37310 Tauxigny-Saint-Bauld	☎ 02 47 38 96 40 www.lochessudtouraine.com/petite-enfance-suis-parent/
Micro-crèche Les petits cabris	Rue des Écoles 37600 Betz-le-Château	☎ 09 67 42 62 84 www.lochessudtouraine.com/petite-enfance-suis-parent/
Micro-crèche Les Rase Moquette	1, Rue Léon Daunassans 37240 Manthelan	☎ 02 47 91 58 38 manthelan@creche-attitude.fr www.lochessudtouraine.com/petite-enfance-suis-parent/
Micro-crèche Caramel	4, Impasse Alfred de Vigny 37800 Sepmes	☎ 09 84 23 82 38 www.lochessudtouraine.com/petite-enfance-suis-parent/
Multi-accueil Les Philo'mènes	21, Avenue François Mitterrand 37160 Descartes	☎ 09 67 59 06 72 www.lochessudtouraine.com/petite-enfance-suis-parent/
Relais Assistantes Maternelles Enfants – Parents (RAMEP) https://www.lochessudtouraine.com/accueil-enfants-0-3-ans/	21bis, Avenue François Mitterrand 37160 Descartes	☎ 09 66 98 90 62 06 62 23 03 01 RAMEP.descartes@lochessudtouraine.com
	69, Rue Aristide Briand 37240 Ligueil	☎ 02 47 59 15 71 06 32 79 68 55 RAMEP.ligueil@lochessudtouraine.com
	13bis, Rue de la Gaité 37600 Loches	☎ 02 47 59 95 22 06 32 18 73 23 06 30 85 57 03 RAMEP.loches@lochessudtouraine.com
	1, Rue de la Couteauderie 37460 Montrésor	☎ 06 07 23 16 37 ram.montresor@fede37.admr.org

13. Enfance-Jeunesse

ALSH Accueil de loisirs sans hébergement 3-11 ans	ALSH « Le mail enchanté » 2, Rue Flandres Dunkerque 37310 Chédigny	☎ 02 47 92 57 47 lemailenchante@free.fr
	ALSH « Farandole » 5, Rue des roches 37320 Cormery	☎ 06 66 92 63 85
	ALSH de Descartes 21bis, Avenue François Mitterrand 37160 Descartes	☎ 02 47 92 93 77 alsh.descartes@lochessudtouraine.com
	ALSH « La Ribambelle » 8, Rue de la Buhetterie 37600 Ferrière-sur-Beaulieu	☎ 02 47 94 63 67 ribambelle.ferriere@gmail.com
	ALSH de Genillé 1, Rue Imbert 37460 Genillé	☎ 02 47 91 12 05 alsh.montresorois@lochessudtouraine.com
	ALSH de Ligueil 4, Avenue des Martyrs 37240 Ligueil	☎ 02 47 92 09 47 alsh.ligueil@lochessudtouraine.com
	ALSH de Loché-sur-Indrois 2, Place de l'église 37 460 Loché-sur-Indrois	☎ 02 47 91 12 05 alsh.montresorois@lochessudtouraine.com
	ALSH Maurice Aquillon 13, Rue du Docteur Martinais 37600 Loches	☎ 02 47 59 10 17 centreaquillon@wanadoo.fr
	ALSH de Louans Rue de la Croix rouge 37320 Louans	☎ 02 47 92 16 99 alsh.manthelan@lochessudtouraine.com
	ALSH de Manthelan Rue André Daunassan 37240 Manthelan	☎ 02 47 92 16 99 alsh.manthelan@lochessudtouraine.com
	ALSH d'Orbigny 8, Rue Jeanne d'Arc 37460 Orbigny	☎ 02 47 91 12 05 alsh.montresorois@lochessudtouraine.com
	ALSH de Preuilly-sur-Claise Rue Napoléon Page 37290 Preuilly-sur-Claise	☎ 09 63 66 89 14 alsh.preuilly@lochessudtouraine.com
	ALSH « La clef des champs » 1, Allée du stade 37310 Reignac-sur-Indre	☎ 02 47 94 12 00 asso.puzzle@wanadoo.fr
	ALSH « Les petits drôles » 1, Rue de la scierie 37600 Saint-Jean-Saint-Germain	☎ 02 47 94 77 43 lespetitsdroles@orange.fr
ALSH « Pas de lézard » Familles Rurales 8 Place Saint-Martin 37310 Tauxigny/Saint-Bauld	☎ 02 47 92 19 81 famillesrurales@tauxigny.fr	

ALSH ados Accueil de loisirs sans hébergement 11-18 ans	ALSH Ados de Montrésor Rue du 8 mai 37460 Beaumont-Village	☎ 02 47 91 12 05 ados.montresor@lochessudtouraine.com
	Local Asso Puzzle 40, Rue des Roches 37320 Cormery	☎ 02 47 37 33 09 asso.puzzle@wanadoo.fr
	21bis, Rue François Mitterrand 37160 Descartes	☎ 02 47 92 93 77 ados.descartes@lochessudtouraine.com
	24, Avenue des Bas Clos 37600 Loches	☎ 02 47 59 28 82 sj.loches@lochessudtouraine.com
	Espace de l'Echandon 37240 Manthelan	☎ 02 47 92 16 99 ados.manthelan@lochessudtouraine.com
	Route du Grand-Pressigny 37290 Preuilley-sur-Claise	☎ 09 63 66 89 34 ados.preuilley@lochessudtouraine.com
	Puzzle accueil ados 1, Allée du stade 37310 Reignac sur Indre	☎ 02 47 94 12 00 asso.puzzle@wanadoo.fr
Maison des Ados (MDA)	20bis, Avenue des Bas Clos 37600 Loches	☎ 02 85 29 38 31 www.mda37.fr
Point information Jeunesse (PIJ)	1, Place Carroi Picois 37 600 Loches	Mardi et vendredi 15h-19h, mercredi 10h-13h et 15h-19h et 1 ^{er} samedi du mois 10h-13h ☎ 06 02 10 77 13 pjj@lochessudtouraine.com
Association PUZZLE Soutien à la parentalité	1, Rue du stade 37310 Reignac-sur-Indre	☎ 02 47 94 12 00 www.asso-puzzle.fr
Réseau d'Ecoute d'Appui et d'Accompagnement des parents (REAAP)		☎ 06 02 10 77 17
Service Jeunesse	24, Avenue des Bas Clos 37600 Loches	Mardi, jeudi, vendredi : 16h-18h30 Mercredi : 12h-18h Samedi: 13h-18h ☎ 02 47 59 28 82 sjloches@lochessudtouraine.com

14. Collèges et lycées

Collèges	Collège Alcuin 16, Rue du collège 37320 Cormery	☎ 02 47 43 40 65
	Collège Roger Jahan 16, Rue du collège 37160 Descartes	☎ 02 47 91 26 26
	Collège Louis Léger 4, Rue du collège 37350 Le Grand-Pressigny	☎ 02 47 94 90 79
	Collège Maurice Genevoix 33, Rue des martyrs 37240 Ligueil	☎ 02 47 59 60 18
	Collège Georges Besse 17, Rue des Prébendes 37600 Loches	☎ 02 47 91 10 60
	Collège privé Saint-Denis 19, Avenue du Général de Gaulle 37600 Loches	☎ 02 47 59 06 05
	Collège Jean-Lévêque 7, Rue du 8 mai 37460 Montrésor	☎ 02 47 92 60 49
	Collège Gaston Deferre 6, Rue de la Croix 37290 Preuilley-sur-Claise	☎ 02 47 94 51 13
	Collège privé Notre-Dame 4, Rue du sénateur Nioche 37290 Preuilley-sur-Claise	☎ 02 47 94 61 78
Lycée Général et Technologique	Lycée Thérèse Planiol Rue Paul Delvaux 37600 Loches	☎ 02 47 91 41 21
	Lycée privé Saint-Denis 19, Avenue du Général de Gaulle 37600 Loches	☎ 02 47 59 06 05
Lycée Professionnel	Lycée Thérèse Planiol Place des Prébendes 37600 Loches	☎ 02 47 91 41 21
	Apprentis d'Auteuil Rue Paul Delvaux 37 600 Loches	☎ 02 47 91 80 20 www.apprentis-auteuil.org
	MFR 49, Rue Henri l'Héritier Chezelles 37600 Loches	☎ 02 47 91 54 15 www.mfrlochois.fr

15. Mairies

Pour toutes informations complémentaires : contacter le CIAS au 02 47 59 23 30
 (tous les matins de 9h à 12h30 sauf le mardi matin et week-end)
ou France Services la plus proche
ou votre mairie

Mairies	Adresses	Coordonnées
Abilly	1, Place de la Mairie 37160	☎ 02 47 59 78 01 mairie.abilly@wanadoo.fr
Azay-sur-Indre	1, Rue des Sources 37310	☎ 02 47 92 58 12 mairie-dazay-sur-indre@wanadoo.fr
Barrou	10, Rue de la Mairie 37350	☎ 02 47 94 92 12 mairie@barrou.fr
Beaulieu-Lès-Loches	Place Maréchal Leclerc 37600	☎ 02 47 91 94 94 mairie.beaulieu37@wanadoo.fr
Beaumont-Village	8, Rue de la Mairie 37460	☎ 02 47 92 60 47 commune.beaumontvillage@wanadoo.fr
Betz-le-Château	2, Rue Gilles de Betz 37 600	☎ 02 47 59 65 06 mairie.betz37@wanadoo.fr
Bossay-sur-Claise	11, Place de l'Eglise 37290	☎ 02 47 94 52 06 mairiedebossaysurclaise@gmail.com
Bossée	6, Place de la Paix 37240	☎ 02 47 92 81 22 mairie.bossee@wanadoo.fr
Bournan	1, Rue principale 37240	☎ 02 47 59 63 42 mairiedebournan@orange.fr
Boussay	Place de la Mairie 37290	☎ 02 47 19 92 62 mairie@boussay37.fr
Bridoré	Place de l'Église 37600	☎ 02 47 94 72 65 mairie.bridore@wanadoo.fr
Chambon	3 place du 11 Novembre 37290	☎ 02 47 94 53 69 mairie.de.chambon@wanadoo.fr
Chambourg-sur-Indre	Rue Marcel Viraud 37310	☎ 02 47 92 50 10 mairie.chambourg37@wanadoo.fr
Chanceaux-Près-Loches	Allée Valérie Schneider 37600	☎ 02 47 59 08 25 mairiechanceaux37@wanadoo.fr
Charnizay	Place du 8 mai 1945 37290	☎ 02.47.94.53.02 charnizaymairie@wanadoo.fr
Chaumussay	1, Place de la Mairie 37350	☎ 02 47 94 54 02 chaumussaymairie@wanadoo.fr
Chédigny	5, Place de la Mairie 37310	☎ 02 47 92 51 43 mairie-chedigny@wanadoo.fr
Chemillé-sur-Indrois	7, Rue Henry de Marsay 37460	☎ 02 47 92 60 75 mairie-chemille-sur-indrois@wanadoo.fr
Ciran	18, Rue René- Descartes 37240	☎ 02 47 59 62 94 contact@mairieciran.fr
Civray-sur-Esves	4, Rue Charles Fonteneau 37160	☎ 02 47 59 63 40 mairie@civraysuresves.fr
Cormery	18, Place du Mail 37320	☎ 02 47 43 40 66 mairie@cormery.fr
Cussay	16, Rue Jean Michaud 37240	☎ 02 47 59 61 84 contact@mairiecussay.fr

Descartes	Place de l'Hôtel de Ville 37160	☎ 02 47 91 42 00 accueil@ville-descartes.fr
Dolus le Sec	11, Rue Agnès Sorel 37310	☎ 02 47 59 11 52 contact@mairiededoluslesec.fr
Draché	17, Rue de la Mairie 37800	☎ 02 47 65 02 13 mairie.drache@orange.fr
Esves-le-Moutier	1, Rue Alfred de Vigny 37240	☎ 02 47 59 62 45 mairie@esveslemoutier.fr
Ferrière-Larçon	8, Rue Perrets 37350	☎ 02 47 59 65 72 mairie.ferriere-larcon@wanadoo.fr
Ferrière-sur-Beaulieu	1, Mail de la Mairie 37600	☎ 02 47 59 00 16 mairie@ferrieresurbeaulieu.fr
Genillé	1, Place Agnès Sorel 37460	☎ 02 47 59 50 21 genille.mairie@wanadoo.fr
La Celle-Guenand	1, Place de l'Eglise 37350	☎ 02 47 94 93 07 mairie.lacelle-guenand@wanadoo.fr
La Celle-Saint-Avant	3, Place du 8 Mai 1945 37160	☎ 02 47 65 00 23 mairie@lacles saintavant.fr
La Chapelle-Blanche-Saint-Martin	2, Place Jasnin 37240	☎ 02 47 59 62 13 accueil@lchapelleblanchesaintmartin.fr
La Guerche	Place de la Mairie 37350	☎ 02 47 94 92 76 mairielaguerche37@orange.fr
Le Grand-Pressigny	Place des Halles 37350	☎ 02 47 94 90 37 le-grand-pressigny@wanadoo.fr
Le Liège	4, Rue de la Mairie 37460	☎ 02 47 59 74 38 mairie@le-liege.com
Le Louroux	14, Rue Nationale 37240	☎ 02 47 92 82 07 mairie@lelouroux.com
Le Petit-Pressigny	1, Place du 19 mars 1962 37350	☎ 02 47 94 93 59 mairie.le.petit.pressigny@orange.fr
Ligueil	5, Place de la République 37240	☎ 02 47 59 60 44 accueil@ville-ligueil.fr
Loché-sur-Indrois	41, Rue de la Mairie 37460	☎ 02 47 92 61 55 mairie@lochesurindrois.fr
Loches	Place de l'Hôtel de Ville BP 231, 37602 cedex	☎ 02 47 91 19 50 cabinet@mairieloches.com
Louans	Place du 11 Novembre 37320	☎ 02 47 92 83 13 secretariat@mairielouans.fr
Manthelan	1, Mail de la Mairie 37240	☎ 02 47 91 23 00 mairie@manthelan.fr
Marcé-sur-Esves	11, Rue de la Mairie 37160	☎ 02 47 59 86 27 mairiemarcesuresves@wandoo.fr
Montrésor	23, Grande rue 37460	☎ 02 47 91 43 00 mairie-montresor@wanadoo.fr
Mouzay	1, Place de la Mairie 37600	☎ 02 47 59 15 43 mairie.mouzay@wanadoo.fr
Neuilly-le-Brignon	Rue de l'Epeautre 37160	☎ 02 47 59 66 02 mairie.neuilly.le.brignon@wanadoo.fr
Nouans-les-Fontaines	Place du 8 mai 1945 37460	☎ 02 47 92 62 09 mairie@nouanslesfontaines.fr
Orbigny	8, Rue Jeanne d'Arc 37460	☎ 02 47 94 23 18 mairie.orbigny@wanadoo.fr

Paulmy	1, Place de la Mairie 37350	☎ 02 47 59 66 64 paulmy.mairie@wanadoo.fr
Perrusson	1, Place de la Mairie 37600	☎ 02 47 59 03 92 perrusson.37@wanadoo.fr
Preuilly-sur-Claise	Rue de la République 37290	☎ 02 47 94 50 04 mairie-preuilly@orange.fr
Reignac-sur-Indre	15bis, Rue Louis de Barberin 37310	☎ 02 47 94 10 20 contact@reignac-sur-indre.fr
Saint-Flavier	2, Place du 8 mai 1945 37600	☎ 02 47 94 72 24 mairie.st.flavier@wanadoo.fr
Saint-Hippolyte	1, Place du 27 août 1944 37600	☎ 02 47 94 71 40 mairie@sthippolyte.fr
Saint-Jean-Saint-Germain	1, Route de Chatillon 37600	☎ 02 47 94 70 05 mairie@mairiestjeanstgermain.fr
Saint-Quentin-sur-Indrois	2, Rue de l'Église 37310	☎ 02 47 92 51 86 mairie.stquentinsurindrois@wanadoo.fr
Saint-Senoche	4, Place de la Mairie 37600	☎ 02 47 59 11 17 commune-de-st-senoche@orange.fr
Sennevières	Place de la Mairie 37600	☎ 02 47 94 70 88 sennevieres@orange.fr
Sepmes	Place de l'Eglise 37800	☎ 02 47 65 44 66 mairie.sepmes@wanadoo.fr
Tauxigny - Saint-Bauld	Place de la Mairie 37310	☎ 02 47 92 18 02 mairie@tauxignysaintbauld.fr
Tournon-Saint-Pierre	2, place du 11 novembre 1918 37290	☎ 02 54 37 50 02 mairie@tournonstpierre.fr
Varennes	1, Place de la Mairie 37600	☎ 02 47 59 04 32 mairie.de.varennes-37@wanadoo.fr
Verneuil-sur-Indre	1, Place de la Mairie 37600	☎ 02 47 94 71 08 verneuil-sur-indre@orange.fr
Villedomain	Le Bourg 37460	☎ 02 47 92 62 65 commune.villedomain.com@orange.fr
Villeloin-Coulangé	16 rue Bernard De Lattre 37460	☎ 02 47 92 61 19 mairie.villeloin@wanadoo.fr
Vou	1 place Saint Pierre Es-Lien 37240	☎ 02 47 59 63 31 mairie.vou@wanadoo.fr
Yzeures-sur-Creuse	Place Mado Robin 37290	☎ 02 47 94 55 01 mairie@yzeuressurcreuse.fr

16. Carte : 67 communes la Communauté de Communes Loches Sud Touraine



17. Mes adresses utiles

18. Numéros d'urgence d'écoute et d'information

SAMU	15
Gendarmerie	17
Pompier.....	18
Appel d'urgence européen	112
Appel d'urgence pour personnes sourdes et malentendantes	114
Sans-abri.....	115
Enfance maltraitée	119
Violences conjugales info	3919
Maltraitance des personnes âgées et des personnes handicapées.....	3977
Écoute pour les victimes	116 006
Viols Femmes Informations.....	0800 05 95 95 (appel gratuit depuis un fixe)
Sida Info service	0800 840 800 (appel gratuit depuis un fixe)
Solitud'écoute	0 800 47 47 88 (appel gratuit)
Suicide écoute	01 45 39 40 00
Drogues info service	0 800 23 13 13(appel gratuit depuis un fixe)
Écoute alcool	0 980 980 930 (coût d'un appel local)
AA.....	09 69 39 40 20(numéro national)
Écoute cannabis	0 980 980 940 (coût d'un appel local)
Lutte contre les discriminations (HALDE)	0 810 005 000 (coût d'un appel local)
Centre national assistance et prévention de la radicalisation....	0 800 005 696 (n° vert)