



Signature du Contrat Territorial Bassin versant de l'Esves et ses affluents

28 octobre 2020

Communauté de Communes
Loches Sud Touraine
12 avenue de la Liberté
37600 Loches
Tél. : 02 47 91 19 20
accueil@lochessudtouraine.com

www.lochessudtouraine.com



Compétence « Gestion des Milieux Aquatiques »

- Président: **Gérard HENAULT**
- Vice-président en charge des rivières, ENS et milieux aquatiques: **Jean-Louis ROBIN**
- Directeur Général Adjoint à l'Environnement: **Michaël MOREL**
- Responsable du service : **Yohann SIONNEAU**
- Animateur Eau et Environnement : **Guillaume GUERINEAU**



4 techniciens « rivières »

1 animateur « eau et environnement »

1 agent administratif

Contrat Territorial Milieux Aquatiques Indre Médian (MoA Déléguée au SAVI) + Contrat Territorial Etang du Louroux 2016 – 2020 (MoA CD37)

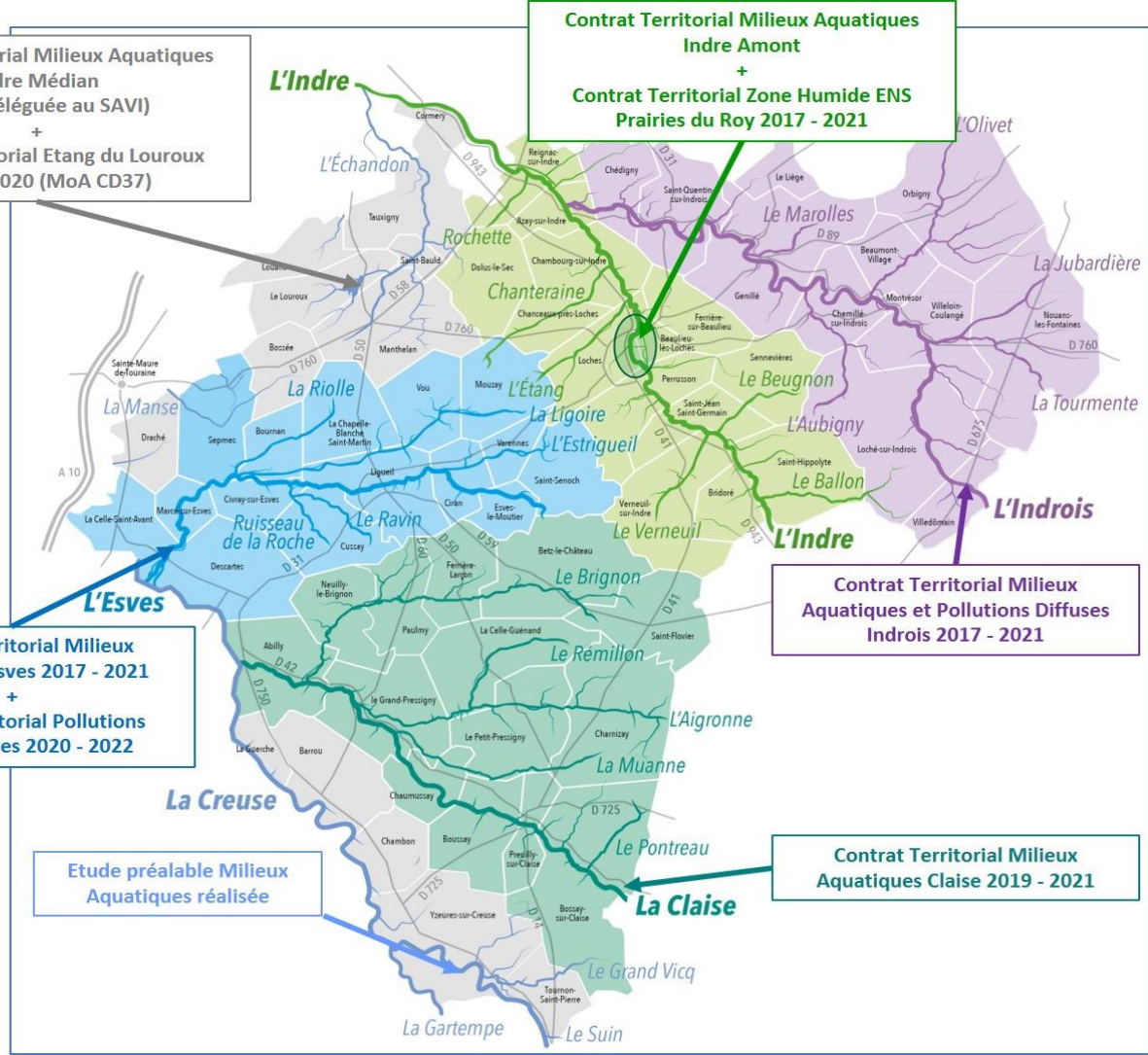
Contrat Territorial Milieux Aquatiques Indre Amont + Contrat Territorial Zone Humide ENS Prairies du Roy 2017 - 2021

Contrat Territorial Milieux Aquatiques Esves 2017 - 2021 + Contrat Territorial Pollutions Diffuses Esves 2020 - 2022

Contrat Territorial Milieux Aquatiques et Pollutions Diffuses Indrois 2017 - 2021

Contrat Territorial Milieux Aquatiques Claise 2019 - 2021

Etude préalable Milieux Aquatiques réalisée



**PRÉSENTATION DU CONTRAT
TERRITORIAL : RÉDUCTION DES
POLLUTIONS DIFFUSES**



CONTEXTE

Une étude préalable pour mieux connaître le territoire

- Dans le but d'améliorer la qualité de la ressource en eau et de répondre aux objectifs de la Directive Cadre sur l'Eau, la Communauté de Communes Loches Sud Touraine a décidé de lancer une étude préalable en interne à un contrat territorial sur le bassin versant de l'Esves sur le volet de réduction des pollutions diffuses.
- Ce programme vient en complément du contrat territorial déjà en place pour l'entretien et la restauration des milieux aquatiques.

Présentation du bassin versant de l'Esves



- 15 communes
- 20 000 ha de SAU
- Près de 400 exploitations agricoles
- Plusieurs typologies d'exploitation (grande culture, élevage, polyculture-élevage...)

Présentation du bassin versant de l'Esves



Présentation du bassin versant de l'Esves

Masse d'eau	EVALUATION DE L'ETAT DES EAUX 2013	EVALUATION DE L'ETAT DES EAUX 2019	ETAT DES LIEUX DCE DU BASSIN 2019	OBJECTIFS ENVIRONNEMENTAUX SDAGE 2016-2021	
	CLASSE D'ETAT DE LA MASSE D'EAU	CLASSE D'ETAT DE LA MASSE D'EAU	CAUSE(S) DU RISQUE(S)	TYPE D'OBJECTIF	DELAI
FRGR2075 L'ESTRIGUEIL ET SES AFFLUENTS DEPUIS LA SOURCE JUSQU'À LA CONFLUENCE AVEC L'ESVES	Mauvais	Mauvais	Morphologie Obstacle à l'écoulement Pesticides Hydrologie Macropolluants	Ecologique	2027
FRGR1541 L'ESVES ET SES AFFLUENTS DEPUIS LA SOURCE JUSQU'À ESVES-LE-MOUTIER	Moyen	Mauvais	Morphologie Obstacle à l'écoulement Pesticides Hydrologie	Ecologique	2021
FRGR0431 L'ESVES DEPUIS ESVES-LE-MOUTIER JUSQU'À LA CONFLUENCE AVEC LA CREUSE	Moyen	Moyen	Morphologie Obstacle à l'écoulement Pesticides Hydrologie Macropolluants	Ecologique	2021
FRGR2089 LA LIGOIRE ET SES AFFLUENTS DEPUIS LA SOURCE JUSQU'À LA CONFLUENCE AVEC L'ESVES	Bon	Moyen	Morphologie Obstacle à l'écoulement Pesticides Hydrologie	Ecologique	2027
FRGR2065 LE RAVIN ET SES AFFLUENTS DEPUIS LA SOURCE JUSQU'À LA CONFLUENCE AVEC L'ESVES	Moyen	Moyen	Morphologie Obstacle à l'écoulement Pesticides Hydrologie	Ecologique	2027

Définition et leviers d'action

Les pollutions diffuses d'origines agricole et non-agricole sont potentiellement responsables d'une partie de la dégradation de la qualité de l'eau :

- Au sens du bon état chimique et écologique des masses d'eau DCE
- Au sens des normes de potabilité des eaux destinées à la consommation

Pour prévenir les contaminations par les pesticides, trois leviers d'action sont identifiés :

- **Changer les systèmes de culture et les méthodes de travail dans les communes**
- **Réduire les quantités d'intrants apportées**
- **Limiter les transferts vers les milieux aquatiques**

PROGRAMME D' ACTIONS

Elaboration du programme d'actions

✓ 4 piliers du programme

- Connaissance du territoire
- Aménagement du territoire
- Enjeux Nitrates et Phytosanitaires
- Animation, Communication et Accompagnement

✓ Connaissance du territoire

58 830 € TTC



➤ La sensibilisation et l'amélioration de la connaissance du cheminement de l'eau avec les exploitants agricoles et les communes

➤ Le suivi des eaux superficielles en différents points du bassin versant afin de caractériser et de quantifier la pression polluante

- 5 stations de suivi réparties sur le territoire
- 30 analyses par an
- Analyses des paramètres Nitrates, Phosphore total et Pesticides

➤ Etude sur les zones humides :

- Recenser, localiser, définir et hiérarchiser les zones humides
- Identification des points du réseau hydrographique présentant des enjeux stratégiques pour la gestion des pollutions diffuses



✓ Aménagement du territoire

25 000 € TTC



➤ Etudes pour l'aménagement des zones humides en zones d'épuration des eaux

➤ Protection des zones rapides de transfert vers la ressource en eau (Sources, fossés...) :

- Rencontre des propriétaires fonciers, des exploitants agricoles et des collectivités
- Propositions d'aménagements



➤ Veille et Acquisition foncière :

- Animation, suivi et évolution du foncier des exploitations agricoles en lien avec le service Développement Economique de la Communauté de Communes

✓ Animation et Accompagnement

223 700 € TTC



➤ Démonstration de matériels et accompagnement administratif sur les appels à projet

➤ Diagnostic d'exploitation et Suivi technique dans le changement de pratiques

➤ Etablir de nouveaux partenariats avec les acteurs du territoire (CUMA, coopératives, négoce, vendeurs de matériels)

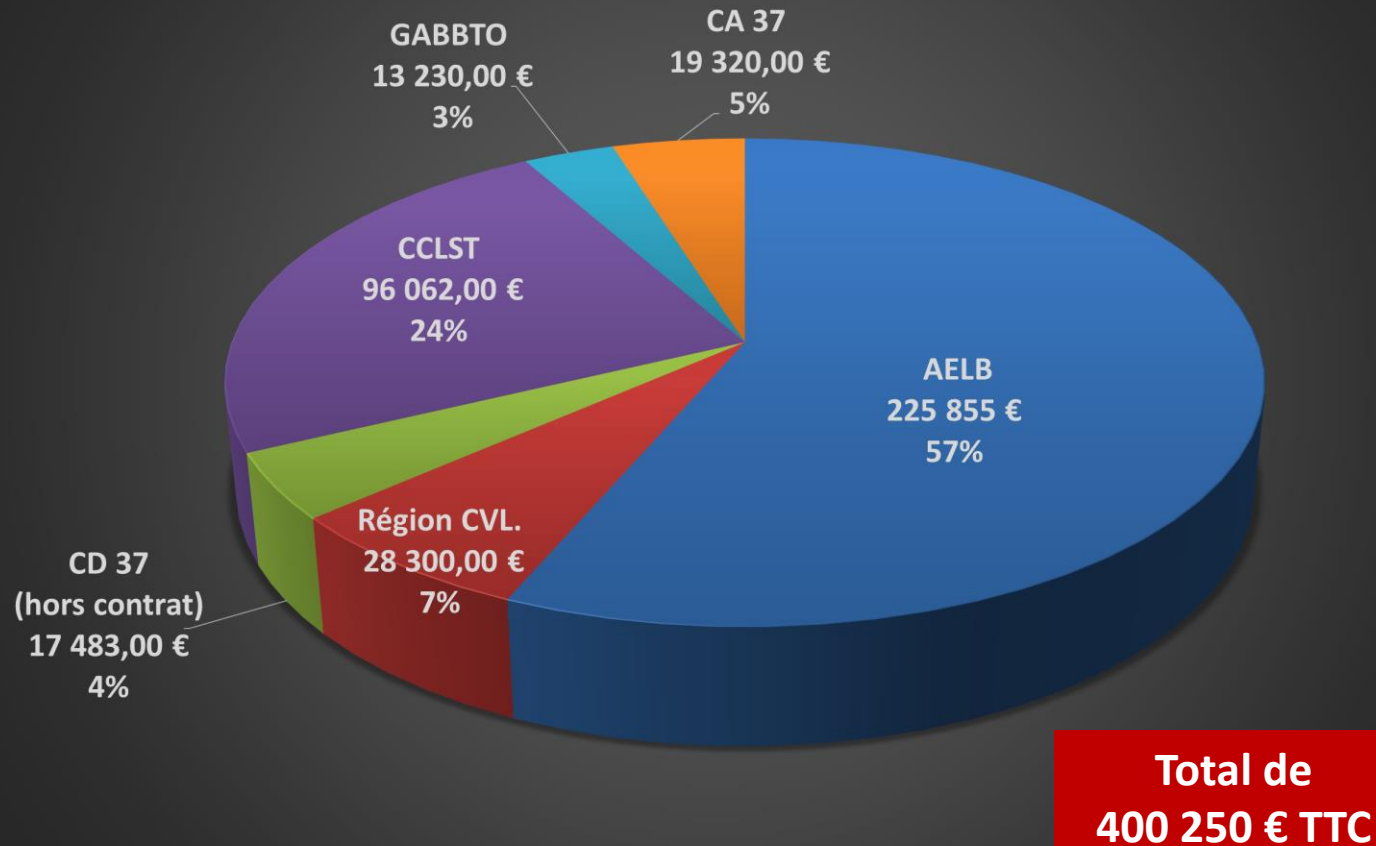
➤ Sensibilisation et Communication auprès des différents acteurs du territoire



FINANCEMENT GLOBAL

Action	Coûts prévisionnels des actions 2020-2022 (€)	A.E.L.B.	Région C.V.L.	C.D. 37 (hors contrat)	C.C.L.S.T	GABBTO	Chambre d'Agriculture 37						
CONNAISSANCE DU TERRITOIRE	58 830,00 €	Taux (%)	Montants d'aides prévisionnels (€) 2020-2022	Taux (%)	Montants d'aides prévisionnels (€) 2020-2022	Taux (%)	Montants d'aides prévisionnels (€) 2020-2022	Taux (%)	Reste à charge (€) 2020-2022	Taux (%)	Reste à charge (€) 2020-2022	Taux (%)	Reste à charge (€) 2020-2022
Suivi de la qualité des eaux superficielles	45 500 €	50%	22 750,00 €			30%	13 650,00 €	20%	9 100,00 €				
Affiner la connaissance du bassin versant sur les Zones humides	13 330 €	50%	6 665,00 €			10%	1 333,00 €	40%	5 332,00 €				
AMENAGEMENT DU TERRITOIRE	25 000 €	Taux (%)	Montants d'aides prévisionnels (€) 2020-2022	Taux (%)	Montants d'aides prévisionnels (€) 2020-2022	Taux (%)	Montants d'aides prévisionnels (€) 2020-2022	Taux (%)	Reste à charge (€) 2020-2022	Taux (%)	Reste à charge (€) 2020-2022	Taux (%)	Reste à charge (€) 2020-2022
Etude d'aménagement des zones humides existantes en zones tampons	25 000 €	50%	12 500,00 €			10%	2 500,00 €	40%	10 000,00 €				
ENJEUX NITRATES ET PHYTOSANITAIRES	92 720 €	Taux (%)	Montants d'aides prévisionnels (€) 2020-2022	Taux (%)	Montants d'aides prévisionnels (€) 2020-2022	Taux (%)	Montants d'aides prévisionnels (€) 2020-2022	Taux (%)	Reste à charge (€) 2020-2022	Taux (%)	Reste à charge (€) 2020-2022	Taux (%)	Reste à charge (€) 2020-2022
Augmenter les surfaces agricoles à bas niveau d'intrants et sans utilisation de produits phytosanitaires (Agriculture biologique)	52 920 €	50%	26 460,00 €					25%	13 230,00 €	25%	13 230,00 €		
Augmenter les surfaces agricoles à bas niveau d'intrants (Agroforesterie et Agriculture de conservation)	16 400 €	50%	8 200,00 €					50%	8 200,00 €				
Réaliser des essais et animations concernant la réduction et l'utilisation des produits phytosanitaires	23 400 €	50%	11 700,00 €					50%	11 700,00 €				
ANIMATION, COMMUNICATION ET ACCOMPAGNEMENT	223 700 €	Taux (%)	Montants d'aides prévisionnels (€) 2020-2022	Taux (%)	Montants d'aides prévisionnels (€) 2020-2022	Taux (%)	Montants d'aides prévisionnels (€) 2020-2022	Taux (%)	Reste à charge (€) 2020-2022	Taux (%)	Reste à charge (€) 2020-2022	Taux (%)	Reste à charge (€) 2020-2022
Promouvoir et mettre en place un accompagnement technique individuel de l'exploitant agricole dans le changement de pratiques : diagnostic d'exploitation	50 400 €	70%	35 280,00 €									30%	15 120,00 €
Suivi individuel de l'exploitant agricole dans le changement de pratiques	16 800 €	50%	8 400,00 €					25%	4 200,00 €			25%	4 200,00 €
Communiquer auprès des différents acteurs du territoire	15 000 €	60%	9 000,00 €					40%	6 000,00 €				
Etablir le bilan des actions et Suivi des indicateurs retenus	141 500 €	60%	84 900,00 €	20%	28 300,00 €			20%	28 300,00 €				
	400 250,00 €	57%	225 855,00 €	8%	28 300,00 €	4%	17 483,00 €	25%	96 062,00 €	2%	13 230,00 €	4%	19 320,00 €

Répartition financière par partenaire (2020-2022)





12 avenue de la Liberté
37600 Loches
Tél. : 02 47 91 19 20
accueil@lochessudtouraine.com

www.lochessudtouraine.com