



**LE CONTRAT REGIONAL
DE SOLIDARITE TERRITORIALE
2019-2025
LOCHES SUD TOURAINE**

Conseil Communautaire

16 mai 2019

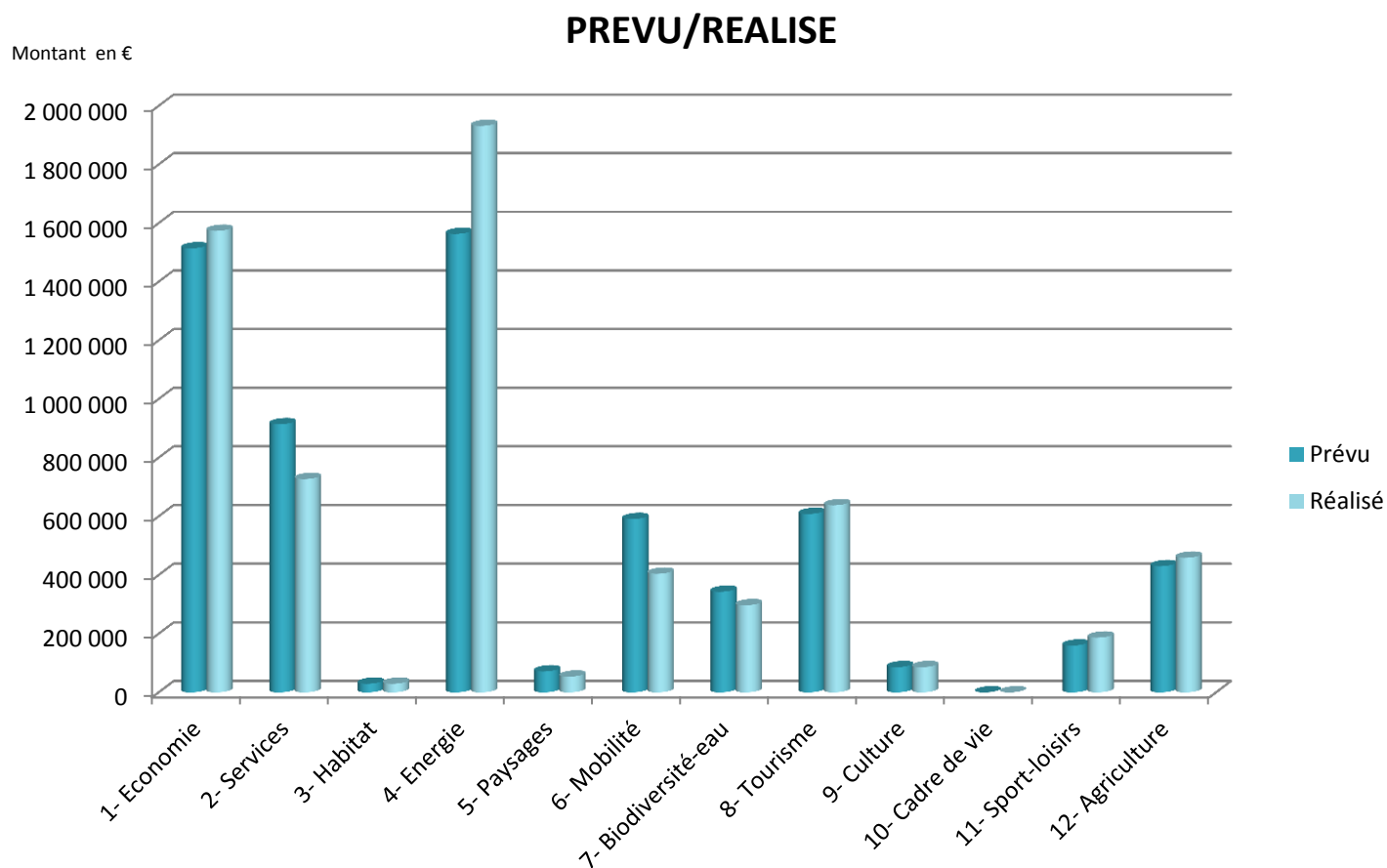


ELEMENTS DE BILAN DU CONTRAT REGIONAL DE PAYS 2013 – 2018

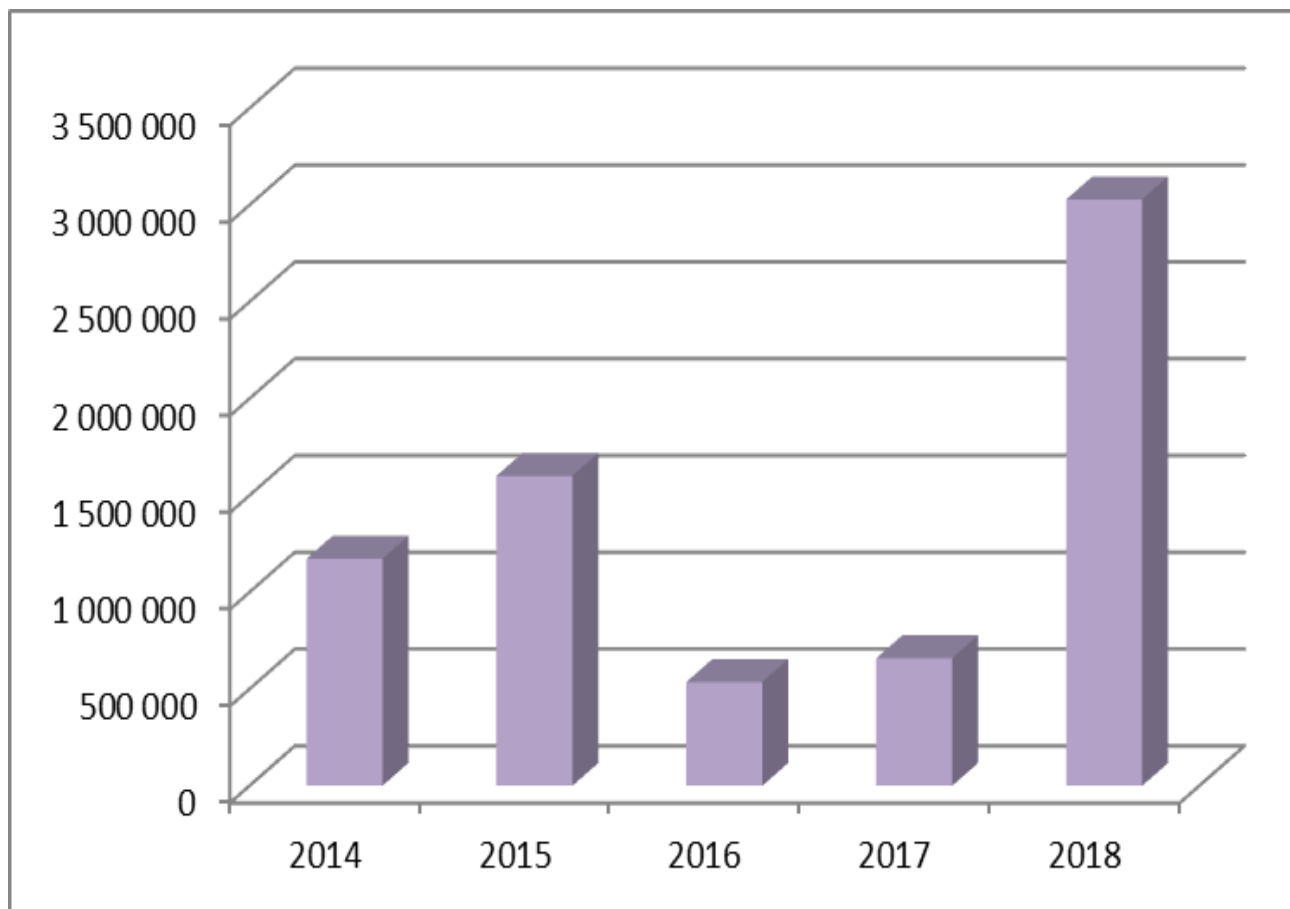
Communauté de Communes
Loches Sud Touraine
12 avenue de la Liberté
37600 Loches
Tél. : 02 47 91 19 20
accueil@lochessudtouraine.com

www.lochessudtouraine.com

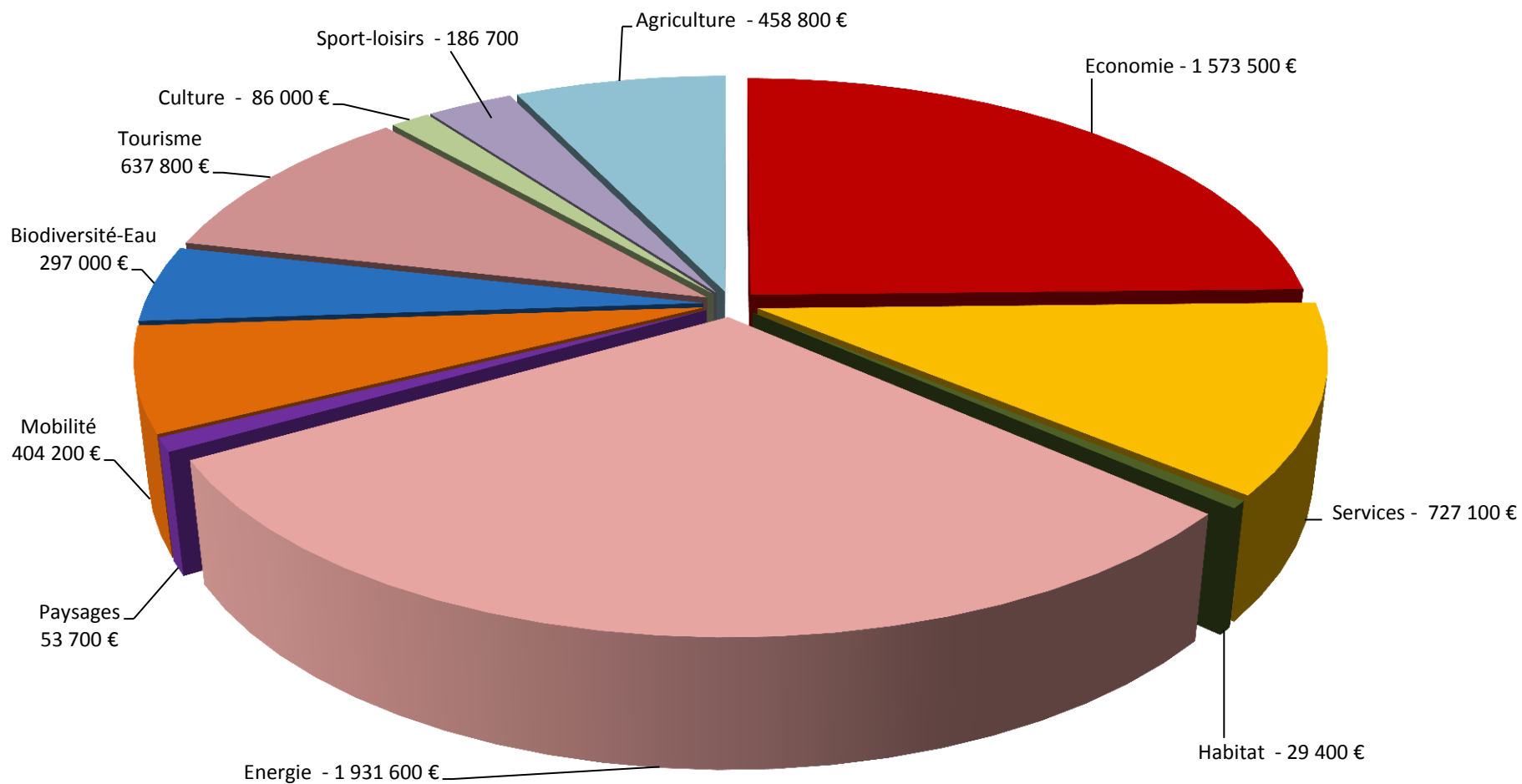
- Signé le 14 janvier 2014 et doté d'une enveloppe de 6 998 200 €
- Montant des crédits engagés 6 467 754 €



Crédits engagés par année



REPARTITION PAR MODULE



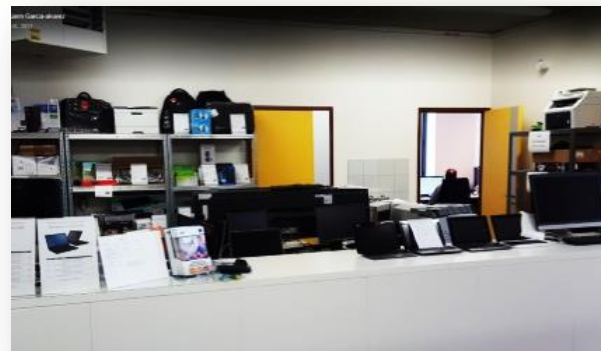


Extension réhabilitation de la cuisine centrale de l'ESAT Les Tissandiers - Loches

Maître d'ouvrage : ADAPEI 37

Coût total du projet : | 100 000 € HT

Subvention régionale : 164 300 €



***Réhabilitation de la friche du bâtiment Ballart avec la création de 3 ateliers relais,
3 locaux commerciaux et 850 m² de bureaux***

Maître d'ouvrage Communauté de Communes Loches Sud Touraine

Coût total du projet : 718 770 € HT

Subvention régionale : 112 200 €



Multi accueil Descartes

Maître d'ouvrage : Communauté de Communes de la Touraine du Sud

Coût total du projet : 787 200 € HT

Subvention régionale : 196 800 €





Création d'une Maison de Santé Pluridisciplinaire – Ligueil

Maître d'ouvrage : Communauté de Communes du Grand Ligueillois

Coût total du projet : 1 348 500 € HT

Subvention régionale : 269 700 €



Gymnases de Grand Vau - Loches

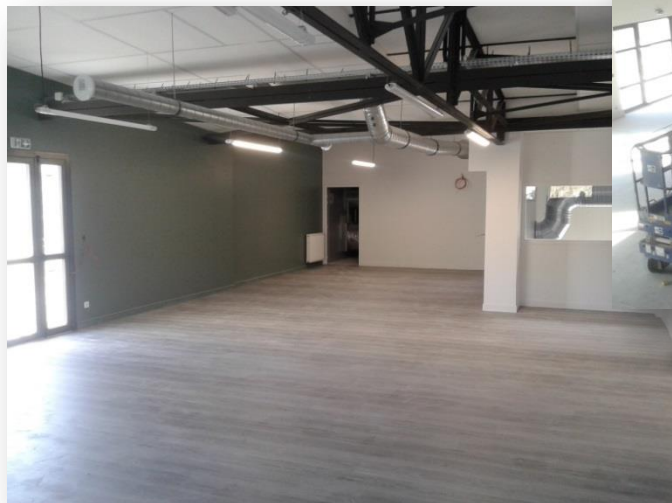
Maître d'ouvrage : Communauté de
Communes Loches Sud Touraine
Coût total du projet : 1 348 500 € HT
Subvention régionale : 269 700 €



Garderie périscolaire – Orbigny

Maître d'ouvrage : Commune d'Orbigny
Coût total du projet : 34 200 € HT
Subvention régionale : 17 100 €





Maison des Associations – Loches
Maître d'ouvrage : Commune de Loches
Coût total du projet : 1 278 125 € HT
Subvention régionale : 409 000 €



PRESENTATION DU CONTRAT RÉGIONAL DE SOLIDARITE TERRITORIALE 2019 – 2025

Communauté de Communes
Loches Sud Touraine
12 avenue de la Liberté
37600 Loches
Tél. : 02 47 91 19 20
accueil@lochessudtouraine.com

www.lochessudtouraine.com

La construction du CRST 2019-2025

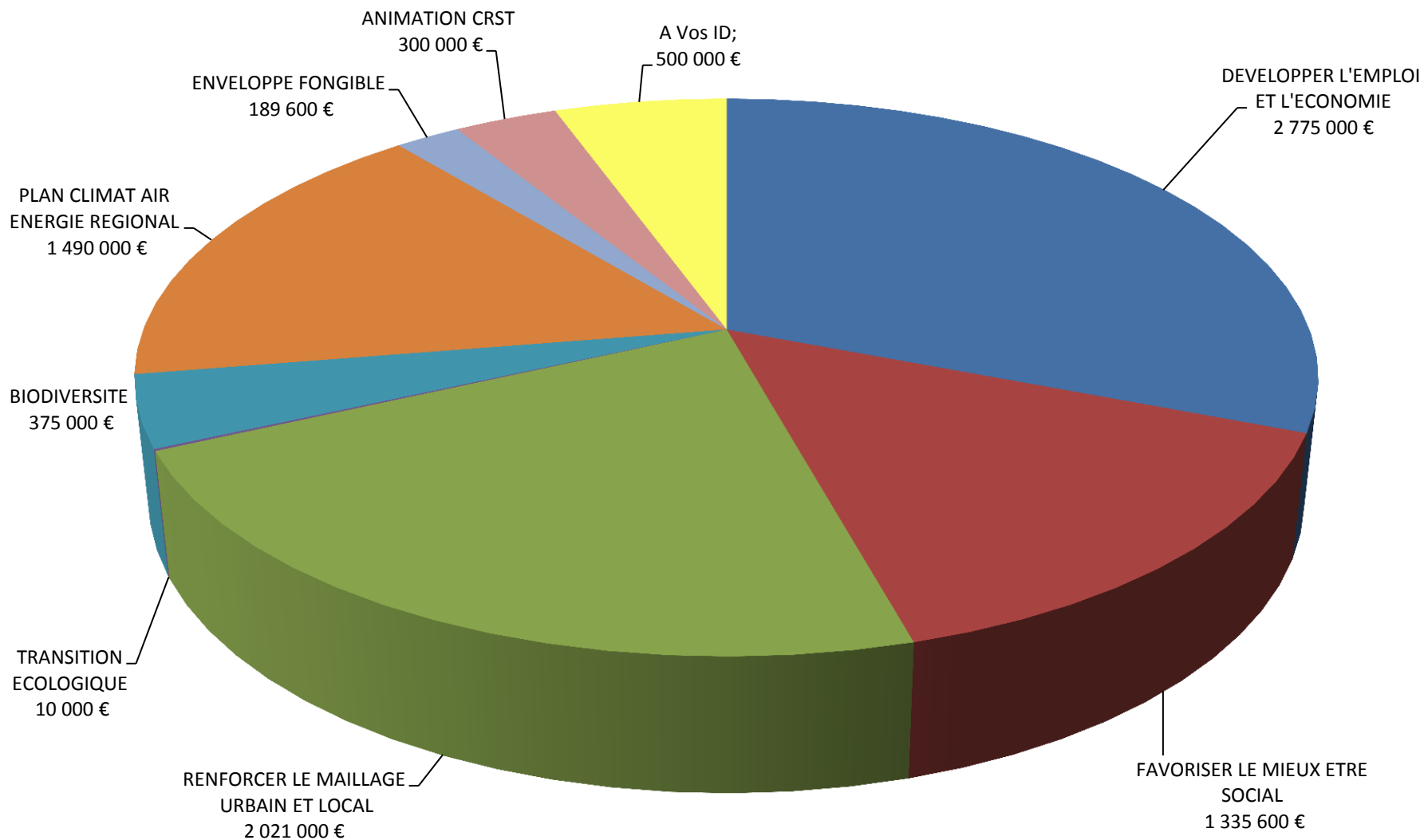
L'élaboration et la définition de la stratégie ont été réalisées sur les bases des concertations territoriales :

- Conseil Régional du Centre-Val de Loire :
 - Ambitions 2020 et le cadre réglementaire.

- Communauté de Communes Loches Sud Touraine :
 - Projet de territoire,
 - PCAET,
 - SCoT
 - Travail des commissions communautaires,
 - Travail du Conseil de Développement ,

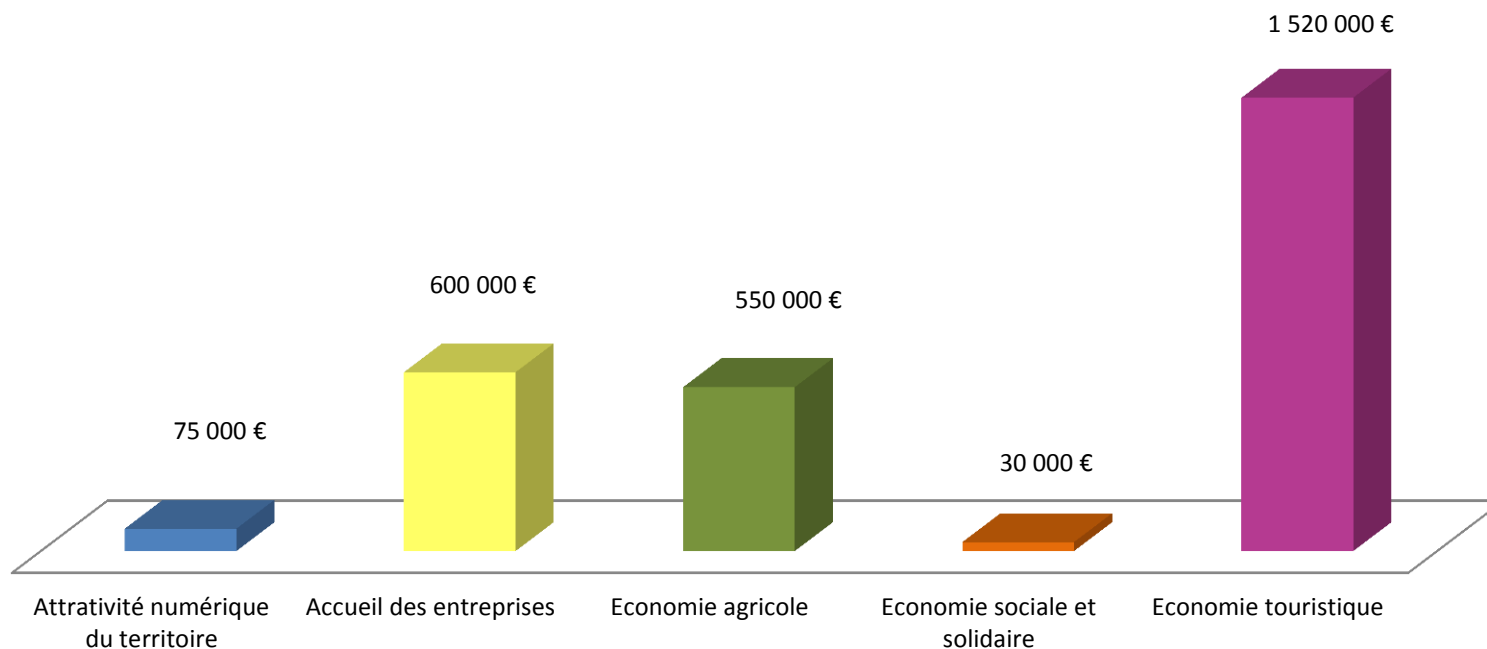
Et également sur une convergence de projets publics et privés.

REPARTITION PAR AXE



AXE : DEVELOPPER L'EMPLOI ET L' ECONOMIE

Répartition par sous thématique



- Création de la fiche "Aire de camping-cars",
- L'ensemble de la dotation Fonds Sud sur le projet de création de la Voie Verte Descartes-Tournon.



Voie verte Descartes-Tournon

Maître d'ouvrage : Communauté de Communes Loches Sud Touraine
Coût total du projet : 4 729 000 € HT



FAB LAB - Loches

Maître d'ouvrage : Communauté de Communes Loches Sud Touraine
Coût total du projet : 30 000 € HT



Construction d'un double atelier-relais – Preuilley-sur-Claise

Maître d'ouvrage : Communauté de Communes Loches Sud Touraine

Coût total du projet : 432 000 € HT



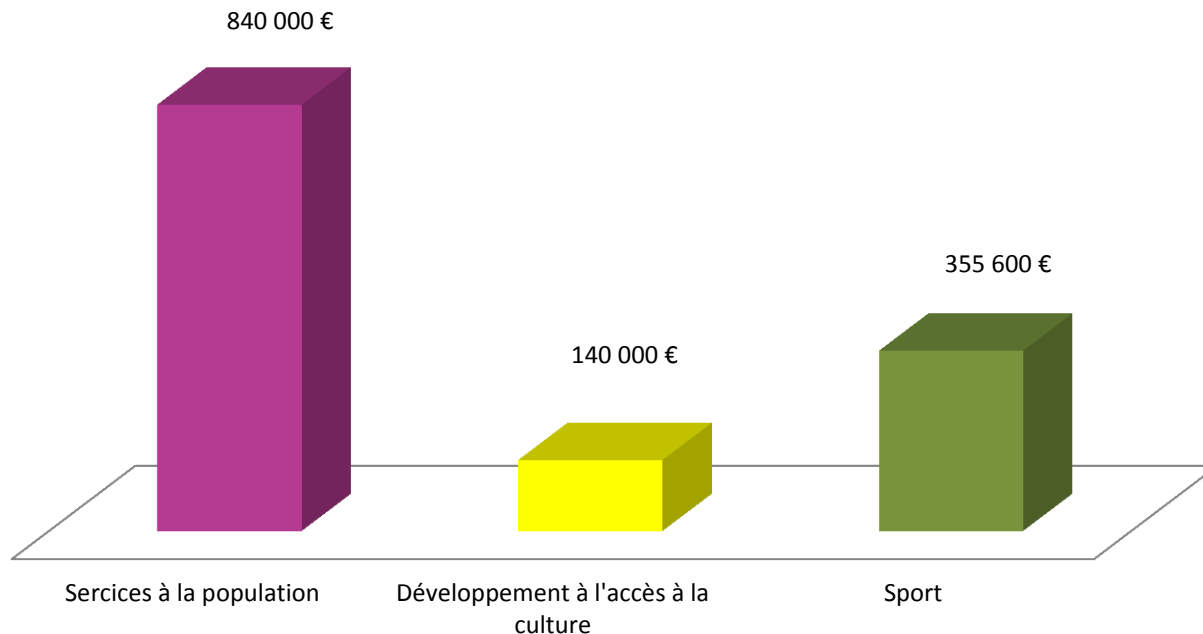
**Réhabilitation du "Bar de l'Union"
pour l'accueil de casiers commerciaux
libre-service - Paulmy**

Maître d'ouvrage : Commune de Paulmy

Coût total du projet : 29 300 € HT

AXE : FAVORISER LE MIEUX ETRE SOCIAL

Répartition par sous thématique



- Création d'une fiche spécifique sur l'extension du CMPP/CAMSPS de Ligueil,
- Création d'une fiche spécifique musées locaux,
- Adaptation de la fiche 15.1 avec le renouvellement de l'animation du Contrat Local de Santé porté à 5 ans,
- Adaptation de la fiche 22 avec un taux d'aide porté à 40 % pour les projets portés par la Ville de Loches au titre du Pôle de Centralité,



Construction d'un restaurant/bar – Beaumont-Village

Maître d'ouvrage : Communauté de Communes Loches Sud Touraine

Coût total du projet : 441 600 € HT



Animation du Contrat Local de Santé

Maître d'ouvrage : Communauté de Communes Loches Sud Touraine

Coût total du projet : 80 000 € HT



Création d'un city-stade - Genillé

Maître d'ouvrage : Commune de Genillé

Coût total du projet : 61 000 € HT



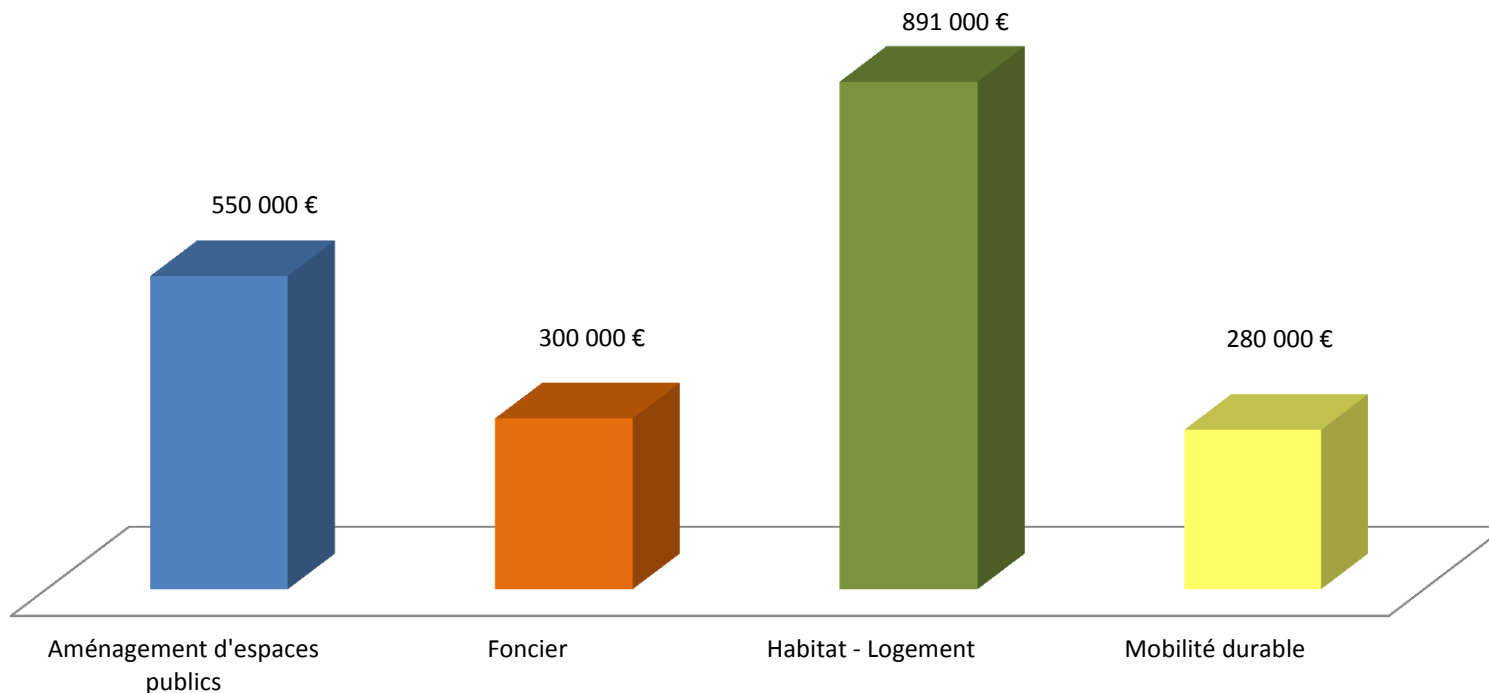
Acquisition d'un planeur biplace - Le Louroux

Maître d'ouvrage : Association Touraine Planeur

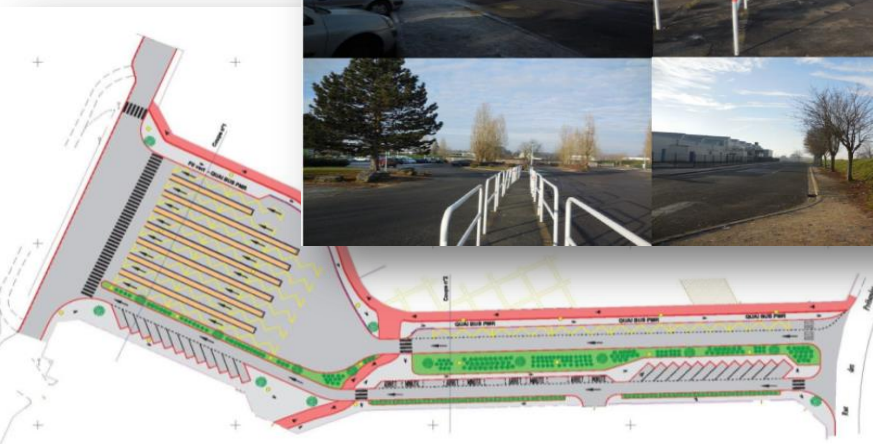
Coût total du projet : 95 000 € HT

AXE : RENFORCER LE MAILLAGE URBAIN ET RURAL

Répartition par sous thématique



- Création d'une fiche spécifique sur la création d'aires d'accueil des gens du voyage,
- Création d'une fiche spécifique sur la réhabilitation et la sécurisation de la gare scolaire de Loches,
- Adaptation de la fiche 25 avec l'élargissement aux logements de sédentarisation pour les gens du voyage.



Réhabilitation de la Gare Scolaire - Loches

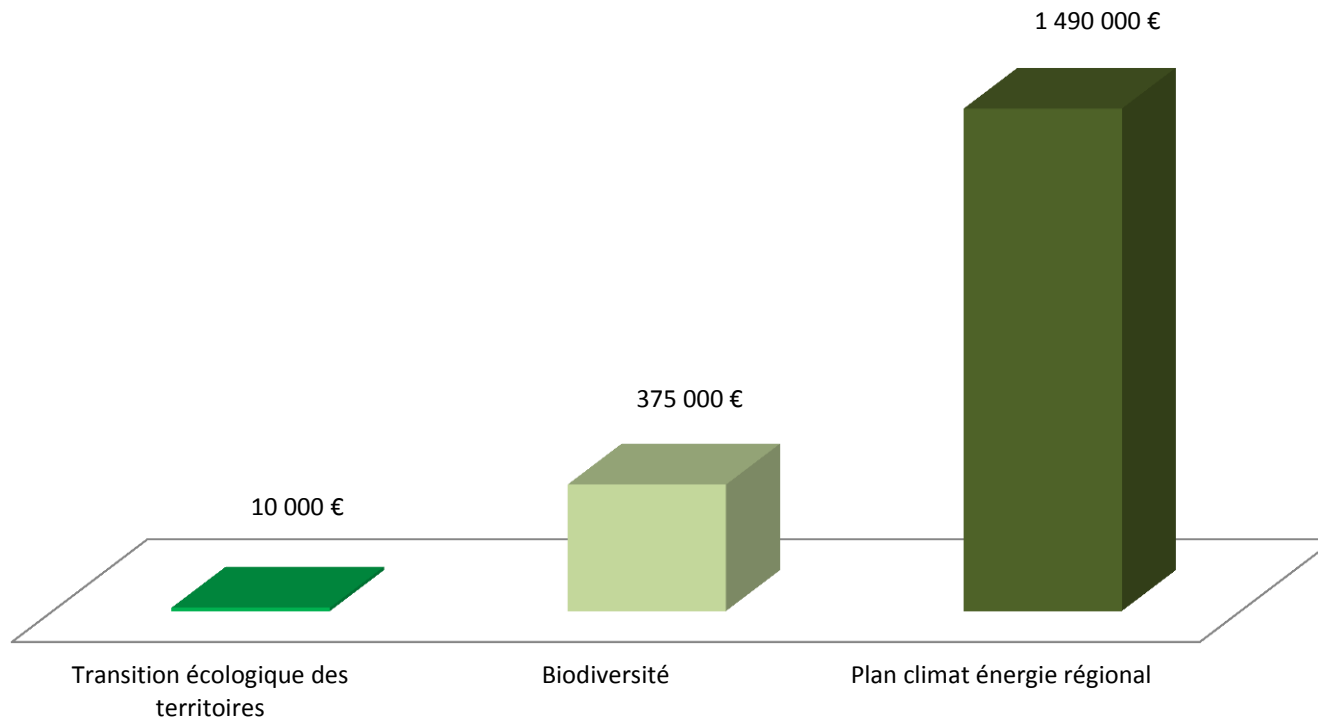
Maître d'ouvrage : Ville de Loches
Coût total du projet : 1 150 000 € HT



**Réhabilitation de la friche de l'ancienne DDT
pour accueillir le futur pôle social communautaire - Loches**
Maître d'ouvrage : Communauté de Communes Loches Sud Touraine
Coût total du projet : 350 000 € HT

AXE : TRANSITION ECOLOGIQUE

Répartition par sous thématique



- Création d'une fiche spécifique sur la valorisation et le réemploi de la matière,
- Création d'une fiche spécifique sur la mise en œuvre du PCAET,
- Adaptation de la fiche 35-3 avec un taux d'intervention ramené de 30 à 20 %.



Acquisition d'une herse étrille – Loché-sur-Indrois

Maître d'ouvrage : CUMA du Progrès

Coût total du projet : 18 400 € HT



Construction d'un hangar de stockage des cannes de tournesol - Perrusson

Maître d'ouvrage : Monsieur Gélineau

Coût total du projet : 80 000 € HT



Aménagement de la Prairie du Marais - Chédigny

Maître d'ouvrage : Commune de Chédigny

Coût total du projet : 35 000 € HT



Conseil en Energie Partagé (CEP)

Maître d'ouvrage : Communauté de Communes Loches Sud Touraine

Coût total du projet : 50 000 € HT

Travaux d'isolation du groupe scolaire de la Côte des Granges - Descartes

Maître d'ouvrage : Commune de Descartes

Coût total du projet : 304 180 € HT

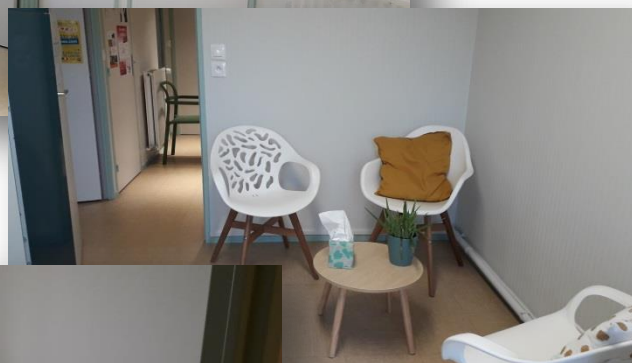


A Vos ID Complément indispensable pour accompagner les initiatives

Maintien de la diversité agricole – “L’Agriculture en Sud Touraine : Image et transmission”



A Vos ID Complément indispensable pour accompagner les initiatives



*Maison Des Adolescents
de Loches Sud Touraine*

Mise en œuvre du Contrat Régional de Solidarité Territoriale

✓ Date d'éligibilité des projets :

- Identifiés dans le CRST : date indiquée dans le contrat
- Pressentis : à justifier lors du dépôt du dossier
- Non identifiés : 3 mai 2019
- Possibilité, au cas par cas, de dérogation exceptionnelle

✓ Dépôt des dossiers "au fil de l'eau" :

- Complétude des dossiers avec le service Coopération Territoriale
- Passage en Bureau Communautaire pour avis
- Instruction par les services régionaux
- Passage en Commission Permanente Régionale

Rappel de quelques règles

➤ Conditionnalités du CRST :

- Energétiques : Pour les travaux de réhabilitation de l'immobilier , atteindre au minima **l'étiquette B après travaux** ou à défaut **étiquette C avec un gain de 100 Kwhep/m²/an.**
- Ecologique : Le projet doit justifier du **respect de la Trame Verte et Bleue** ou présenter des mesures compensatoires.
- Sociale : Tout projet dont le coût des travaux est supérieur à 500 000 € HT, doit comporter une **clause d'insertion sociale** qui représente à minima 5% des heures travaillées.

➤ Bonification possible de 10 points pour :

- Chauffage au **bois énergie**
- **Très faible consommation énergétique** (à minima passif ou énergie positive pour le neuf, classe énergétique A en rénovation)
- Masse significative de **matériaux bio sourcés** .

Règles sur la communication

- Obligation durant la durée du chantier d'apposer un panneau spécifique.



Version A : 2x2 m- Avec visuel Architecte



Version B : 2x2 m - Générique - Sans visuel Architecte

<http://www.regioncentre-valde Loire.fr/accueil/les-services-en-ligne/charte-graphique/panneaux-de-chantiers.html>

- Associer la Région au choix de la date d'inauguration.

Pour tout renseignement sur le CRST, n'hésitez pas à contacter vos référents :

Dominique BOUC :  02.47.91.95.22

 06.73.03.04.10

 dominique.bouc@lochessudtouraine.com

Patrice GASSER :  02.47.91.97.63

 06.07.32.87.16

 patrice.gasser@lochessudtouraine.com



12 avenue de la Liberté
37600 Loches
Tél. : 02 47 91 19 20
accueil@lochessudtouraine.com

www.lochessudtouraine.com